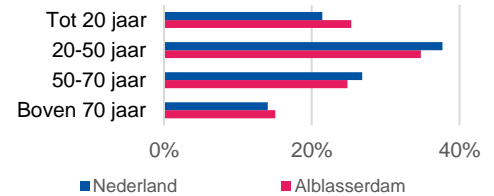




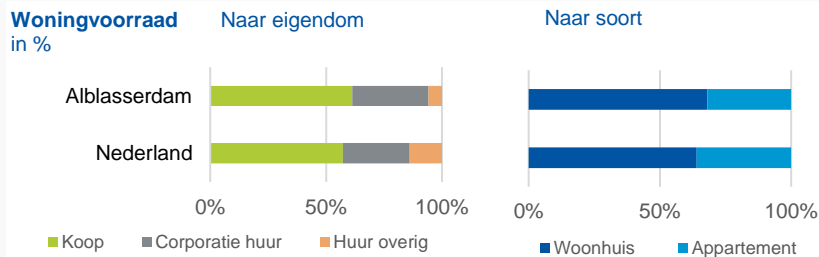
Bevolking en woning- voorraad

Kerncijfers	Alblasserdam	Nederland
Inwoners	20.136	17.475.415
Huishoudens	8.246	8.043.443
Woningen	8.408	7.966.331

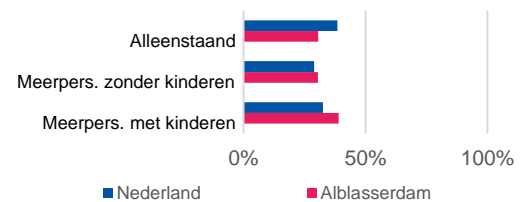
Leeftijdsoopbouw in %



Woningvoorraad in %



Samenstelling huishoudens in %



Woning- markt- cijfers



Koop

Transacties 2021	Aantal verkopen	Tov jaar eerder	Transactieprijs in € (kk)	Tov jaar eerder	Verkooptijd in dagen	Tov jaar eerder
Tussenwoning	84	-28%	297.000	+19%	14	-19%
Hoekwoning	29	-33%	306.000	+14%	15	-29%
2-onder-1-kapwoning	21	-36%	485.000	+12%	21	-17%
Vrijstaande woning	9	-40%	923.000	+52%	48	-65%
Appartement	21	-38%	293.000	+2%	23	-50%
Totaal	164	-32%	357.000	+16%	18	-29%

Aanbod per 31-12-2021	Aantal in aanbod	Tov jaar eerder	Vraagprijs in € (kk)	Tov jaar eerder
Tussenwoning	1	-75%	350.000	+28%
Hoekwoning	0	-100%	0	-100%
2-onder-1-kapwoning	0	-100%	0	-100%
Vrijstaande woning	3	-25%	725.000	-33%
Appartement	0	-100%	0	-100%
Totaal	4	-78%	631.000	-49%



Vrije sector
huur



COROP-
gebied

Transacties 2021	Aantal verhuurd	Tov jaar eerder	NL tov jaar eerder	Huurprijs in € p/mnd	Tov jaar eerder	NL tov jaar eerder
Woonhuis	81	-8%	-12%	1.161	+13%	+4%
Appartement	293	-11%	+15%	1.003	+3%	+2%



Koop
nieuwbouw



COROP-
gebied

Transacties 2021	Aantal verkopen	Transactieprijs in € (von)
Woonhuis	383	482.000
Appartement	132	375.000
Kavels	73	

Transactiecijfers: jaarcijfers over 2021
Aanbod: stand per 31-12-2021
Zie ook bronvermelding



Commercieel onroerend goed



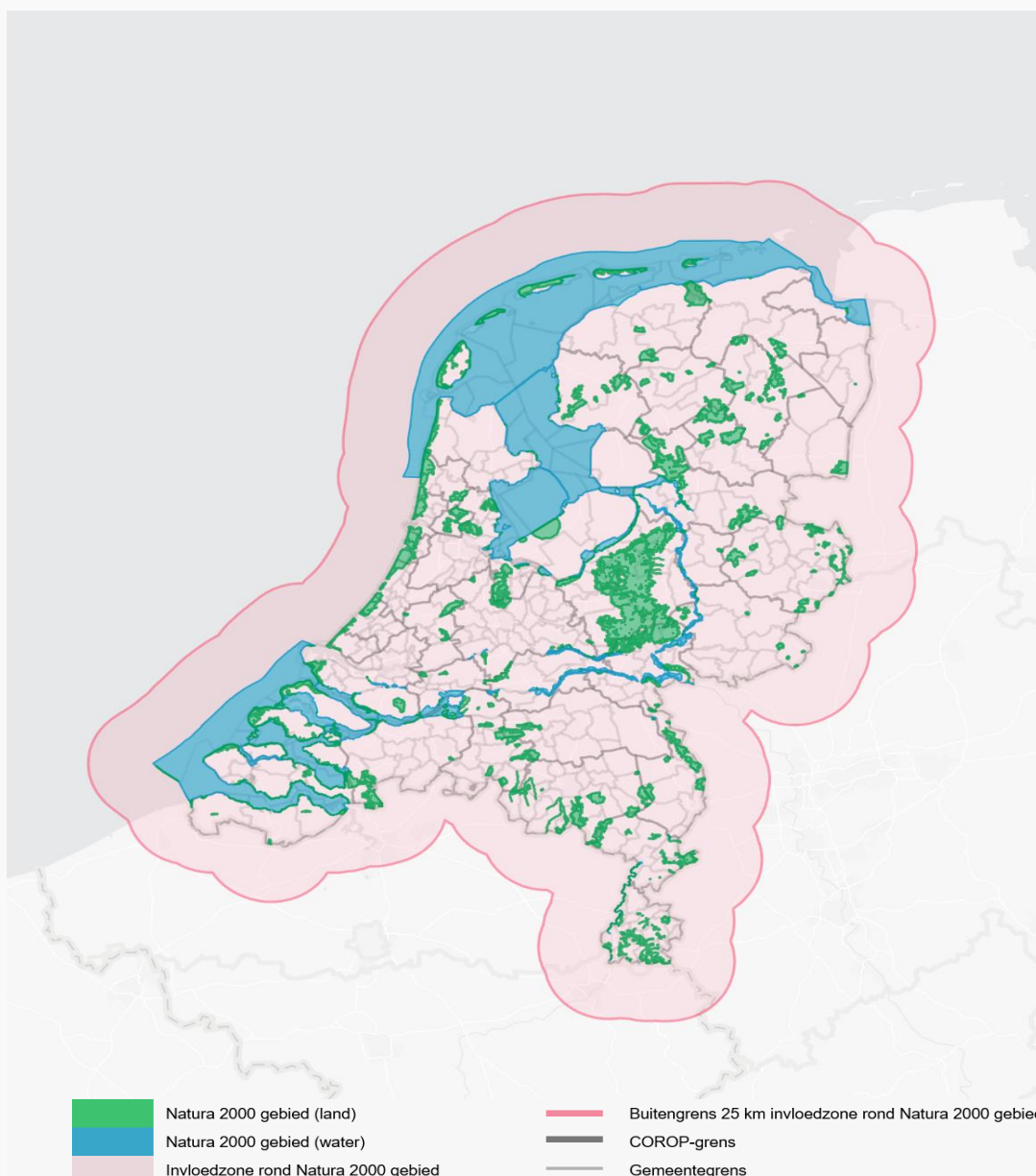
COROP-
gebied

Aanbod en transacties 2021	Transactie-volume m2	Tov 5 jaars gemiddelde	Aanbod per 31-12-2021 (m2)	% structureel aanbod*
Bedrijfsruimte	214.000	+43%	135.400	+5%
Kantoorruimte	18.800	+10%	56.100	+46%
Winkelruimte	11.700	-15%	33.100	+44%

*Structureel aanbod: 3 jaar of langer in aanbod



Agrarisch en Landelijk Vastgoed



Impact stikstof op ruimtelijke ontwikkelingen

Veel landbouw, bouw- en infraprojecten ondervinden de gevolgen van het feit dat er te veel stikstof neerkomt in aangrenzende Natura 2000-gebieden. Voor het berekenen van stikstofneerslag, nodig voor het aanvragen van een natuurvergunning, gaat een vaste afstandsgrens van 25 kilometer gelden. De afstand en de juridische houdbaarheid van de afstandsgrens staat nog ter discussie.

Disclaimer

De Nederlandse Coöperatieve Vereniging van Makelaars en Taxateurs in onroerende goederen NVM U.A. (hierna 'NVM') behoudt zich uitdrukkelijk alle rechten op dit document voor. Niets uit deze uitgave mag worden vervoelvoudigd, opgeslagen in een geautomatiseerd gegevensbestand, of openbaar gemaakt, in enige vorm of op enige wijze, hetzij elektronisch, mechanisch, door fotokopieën, opnamen, of enige manier, zonder voorafgaande schriftelijke toestemming van NVM. Gebruik of openbaarmaking van deze informatie door derden zonder voorafgaande schriftelijke toestemming van NVM is niet toegestaan. Het is uitdrukkelijk niet toegestaan een wijziging aan te brengen in de uiterlijke verschijningsvorm van dit document. Ondanks de voortdurende zorg en aandacht die de NVM aan de samenstelling van dit document en de daarin opgenomen gegevens besteedt, geeft NVM geen garanties op de volledigheid, juistheid of voortdurende actualiteit van de gegevens.