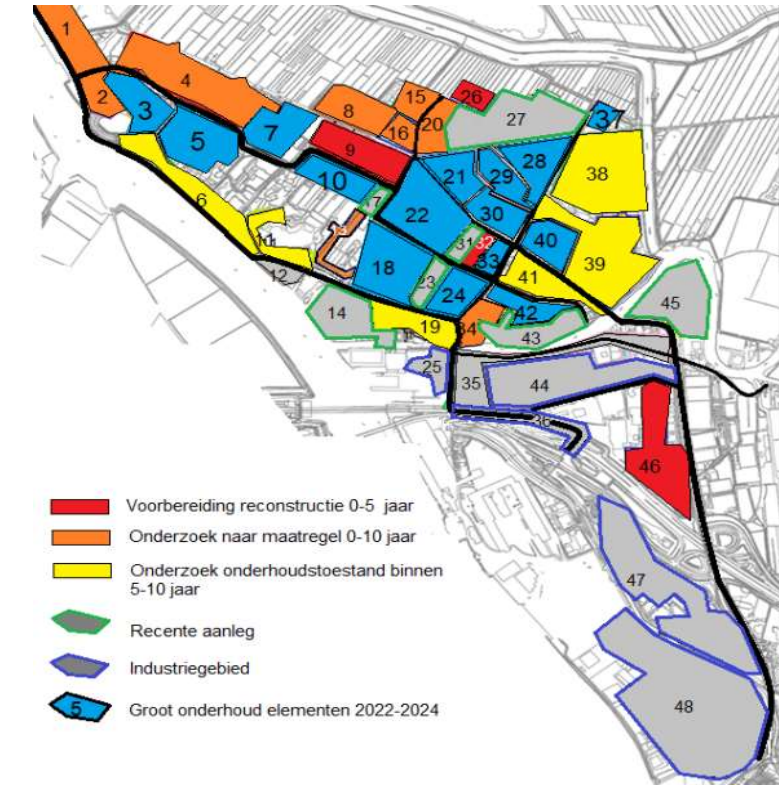


Gebied nummer	Gebied kleur	Type weg	Status	Geel %	Oranje %	Rood %	Totaal %	Noodzaak	Opmerkingen
3	blauw	Trottoir	Redelijk/Prima	70 %	30 %	0 %	100%	Nee	Simpele straat, trottoir geen gevaar voor struikelen, her en der wat verzakkingen
5	blauw	Trottoir	Slecht/Redelijk	20 %	75 %	5 %	100%	Misschien	Grote gebied, veel straten waar verzakkingen aan de zijkanten plaatsvinden, voegen te groot, tegels sluiten niet aan trottoirband waardoor de afwatering niet mogelijk is
7	blauw	Trottoir/Fietspad	Slecht/Redelijk	20 %	70 %	10 %	100%	ja	fietspad noodzakelijk (340m), slechte staat, voegen te groot, verzakkingen. Trottoir, prima. Rondom de parkeerplaatsen zijn de tegels in slechte staat en zijn er verzakkingen plaats
10	blauw	Trottoir	Slecht/Redelijk	40 %	60 %	0 %	100%	Misschien	Straten zijn oke, her en der wat verzakkingen, oude tegels aanwezig. Door het glasvezel aanleg zullen veel straten gaan verzakken.
18	blauw	Trottoir	Redelijk	60 %	40 %	0 %	100%	Nee	Straten zijn oke, verzakkingen komen voor, oude tegels aanwezig. Er is vaak te zien dat om de parkeerplaatsen heen de tegels niet best zijn, dit geldt ook voor de bomen die te weinig ruimte hebben meestal is dan het gevolg dat de wortels onder het trottoir aan het wortelen zijn daardoor komen de tegels omhoog en kan er struikelgevaar ontstaan.
21	blauw	Trottoir/Fietspad	Redelijk	60 %	40 %	0 %	100%	Misschien	De meeste straten zijn oke, maar 2/3 straten kunnen aangepakt worden vanwege: Verzakkingen, te grote voegen en slechte staat van tegel
22	blauw	Trottoir	Slecht/Redelijk	40 %	20 %	40 %	100%	Ja	De meeste straten zijn oke maar de parallelweg dient goed opgepakt te worden, de tegels liggen los waardoor er struikelgevaar ontstaan. De groenezoom dient ook opgepakt te worden, de tegels zijn verzakt en de voegen zijn te groot, ook zijn er tegels die struikel gevaar levert.
24	blauw	Trottoir	Redelijk	50 %	50 %	0 %	100%	Misschien	De Wipmolenstraat heeft een groot verwaarloosd parkeerplaats waar de tegels verzakt of verouderd zijn, de rest van de straten zijn her en der verzakt en verouderd.
28	blauw	Trottoir	Slecht/Redelijk	50 %	50 %	0 %	100%	Misschien	De tegels die voor de huizen van de Plantageweg dienen vervangen te worden, de meeste tegels zijn verzakt of de voegen zijn te wijdt
29	blauw	Trottoir/Fietspad	Redelijk/Prima	55 %	40 %	5 %	100%	Ja	Groten deels van de straten zijn nieuw aangelegd, echter dient de sportlaan aangepakt te worden. De meeste tegels die daar plaats vinden zijn, verzakt, te grote voegen en struikelgevaar
30	blauw	Trottoir	Redelijk	50 %	40 %	10 %	100%	Ja	De tegels van Sportlaan en Wilgenpad dienen vervangen te worden, het struikelgevaar is te hoog, verzakkingen vinden plaats en de status van de tegels zijn niet meer van deze tijd. De parkeerplaatsen van het drentse hof aan de kant van de appartementen dienen ook de tegels vervangen te worden, de tegels kunnen ook struikelgevaar leveren, ook is de kwaliteit van deze tegels niet meer van deze tijd. De bomen die daar plaatsen vinden hebben te weinig ruimte dat verklaart het struikelgevaar.
33	blauw	Trottoir	Redelijk/Prima	60 %	40 %	0 %	100%	Nee	De straten zijn oké, her en der verzakkingen en struikelgevaar door de bomen die onder de tegels wortelen
20	oranje	Trottoir	Slecht/Redelijk	30 %	70 %	0 %	100%	Ja	Aan de rechterkant van de Blokweerweg zijn er veel tegels die struikelgevaar oplevert, de constatering is dat de bomen onder de tegels aan het wortelen zijn.
37	blauw	Trottoir	Slecht/Redelijk	50 %	50 %	0 %	100%	Misschien	De plantageweg is prima. Van Goghplantsoen heeft een weg met veel verzakkingen, de straat lijkt op een achtbaan, gedeelte van de straat heeft verzakte tegels en tegels die net te veel onder het trottoirband aansluiten. Ook is er een overbodig stuk trottoir naast het grasveld.
38	geel	Trottoir	Slecht/Redelijk	40 %	50 %	10 %	100%	Ja	Het einde van mesdaglaan bevindt er een pad naast het water die overbodig is, deze kan beter vervangen worden als parkeerplaatsen. De tegels van veel straten zijn verzakt, veel voegen zijn te groot, kwaliteit van tegels zijn niet meer van deze tijd en tegels die uitsteken zorgen voor struikel gevaar doordat de wortels van bomen onder het trottoir aan het wortelen zijn. - De Ruysdaellaan en Frans Halslaan hebben garageboxen waarvan de tegels ervoor extreem verzakt zijn, inprincipe een grote kuil. - Pieter de Hoogstraat heeft een gigantische hoeveelheid aan parkeerplaatsen, de tegels zou vervangen kunnen worden door waterpaserende bestrating. - Hobbemalaan heeft een overbodig trottoir aan het water dat zou makkelijk vervangen kunnen worden voor groen.
39	geel	Trottoir	Slecht/Redelijk	20 %	75 %	5 %	100%	ja	Veel straten zijn verouderd dat is te zien aan de tegels die niet meer van deze tijd zijn, verzakkingen zijn op veel plekken aanwezig, te grote voegen en struikelgevaar door tegels die uitsteken, de bomen wortelen dan onder het trottoir. Brederostraat en Bilderdijkstraat hebben garageboxen waarvan de tegels ervoor extreem verzakt zijn. De Nicolaas beetstraat moet zowel het trottoir als de parkeerplaatsen vervangen worden, de redenen zijn het zelde als hiervoor benoemd.
40	blauw	Trottoir	Slecht/Redelijk	15 %	80 %	5 %	100%	ja	De tegels van veel straten zijn verouderd, verzakkingen vinden plaats en ook de wortels wortelen onder de tegels waardoor er struikelgevaar ontstaan
41	geel	Trottoir	Slecht/Redelijk	60 %	40 %	0 %	100%	misschien	Buiten de tegels die slecht/redelijk van staat zijn. Zijn er ook geasfalteerde tussenpaden die in een slechte staat verkeren, veel scheuren en spoorvorming is in het asfalt te zien.
42	blauw	Trottoir	Redelijk/Prima	80 %	20 %	0 %	100%	nee	De meeste straten zien er goed uit, her en der zie je verzakte tegels, te grote voegen en tegels die struikelgevaar opleveren



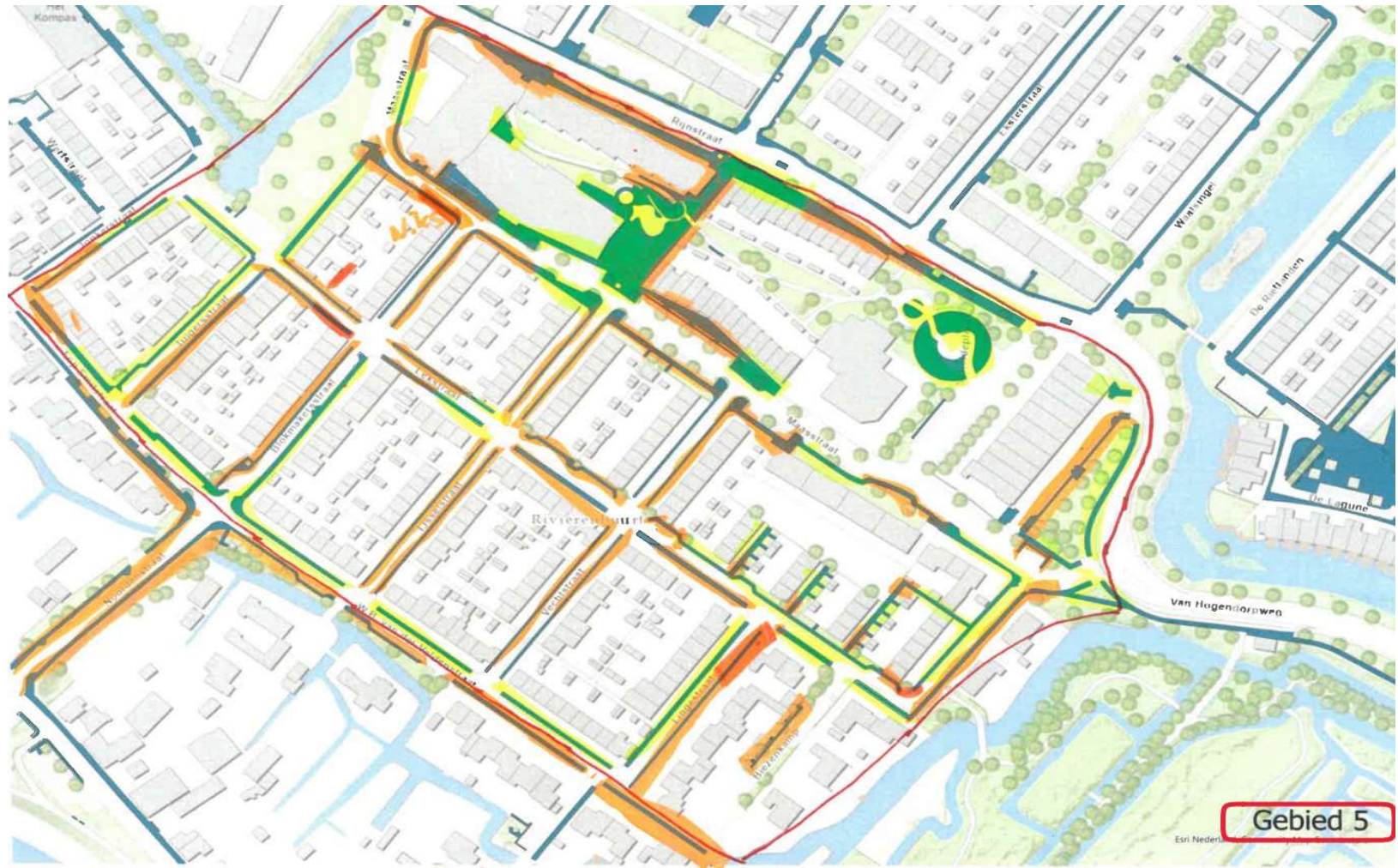
Prima
Redelijk /Prima
Redelijk
Slecht/Redelijk
Slecht

geel	gelopen/niks aan de hand
oranje	verzakkingen vinden plaats, voegen worden groot, struikelgevaar door uitstekende tegels en afwatering van de tegel is slecht
rood	(Verwonding gevaar) Tegels liggen los, tegels die teveel uitsteken, kapotte tegels en .e.t.c.

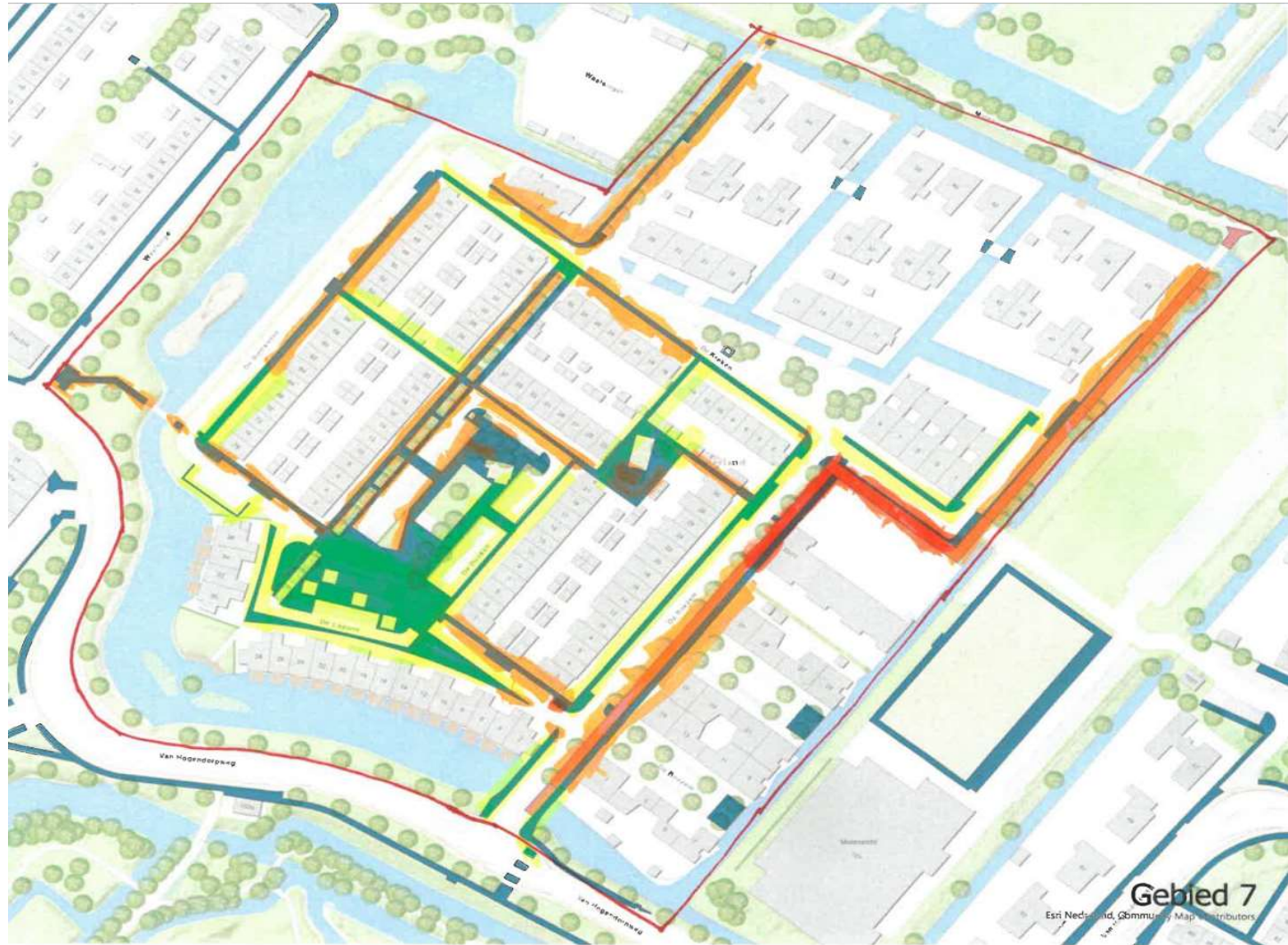
Gebied nummer	Gebied kleur	Type weg	Status	Geel % (Eenheid)	Oranje % (Eenheid)	Rood % (Eenheid)2	Totaal %	Noodzaak	Opmerkingen
3	blauw	Trottoir	Redelijk/Prima	70 %	30 %	0 %	100%	Nee	Simpele straat, trottoir geen gevaar voor struikelen, her en der wat verzakkingen



Gebied nummer	Gebied kleur	Type weg	Status	Geel % nh	Oranje % nh	Rood % nh	Totaal %	Noodzaak	Opmerkingen
5	blauw	Trottoir	Slecht/Redelijk	20 %	75 %	5 %	100%	Misschien	Grote gebied, veel straten waar verzakkingen aan de zijkanten plaatsvinden, voegen te groot, tegels sluiten niet aan trottoirband waardoor de afwatering niet mogelijk is



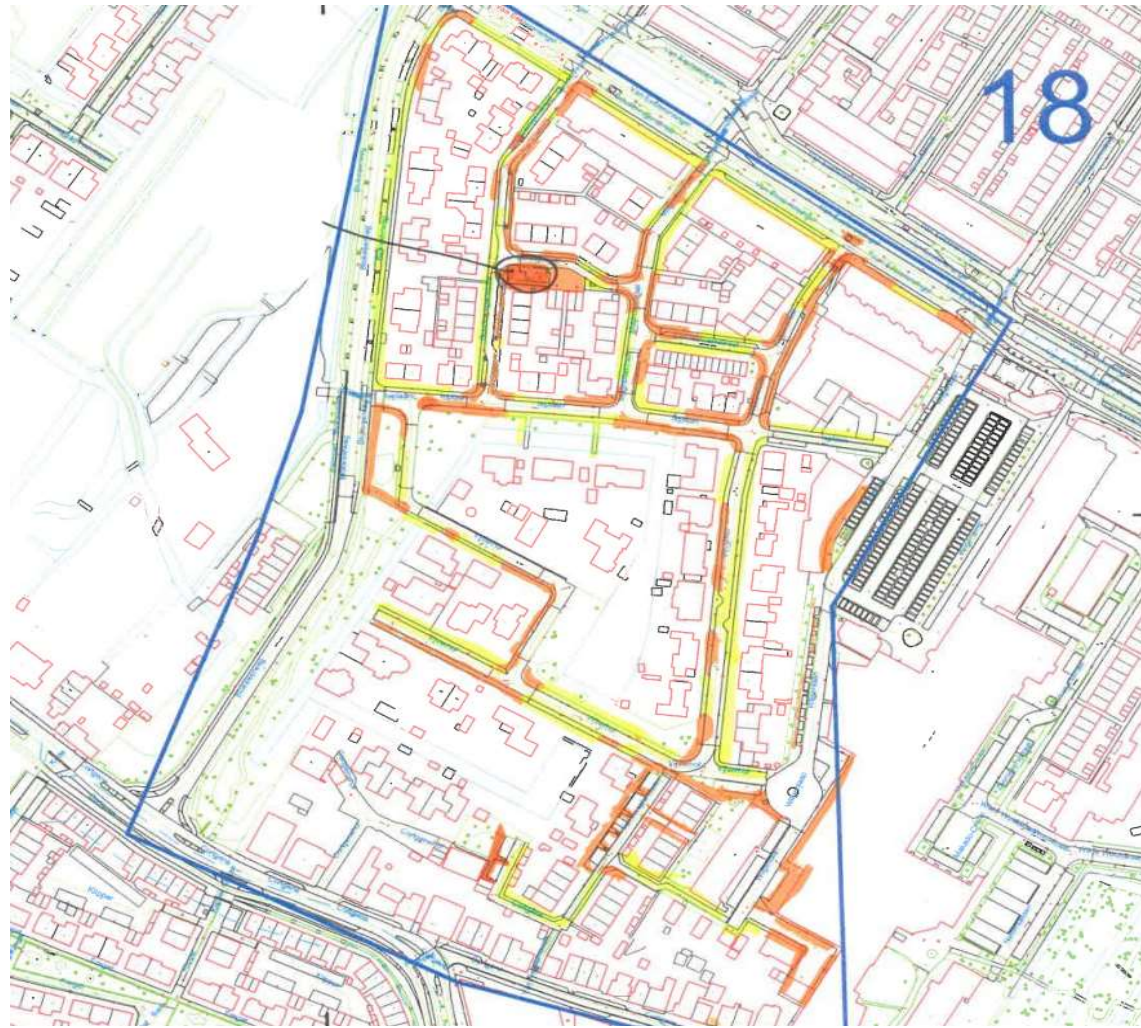
Gebied nummer	Gebied kleur	Type weg	Status	Geel % m	Oranje % m	Rood % m	Totaal %	Noodzaak	Opmerkingen
7	blauw	Trottoir/Fietspad	Slecht/Redelijk	20 %	70 %	10 %	100%	ja	fietspad noodzakelijk (340m), slechte staat, voegen te groot, verzakkingen. Trottoir, prima. parkeerplaatsen van tegels verzakt en slechte staat



Gebied nummer	Gebied kleur	Type weg	Status	Geel %	Oranje %	Rood %	Totaal %	Noodzaak	Opmerkingen
10	blauw	Trottoir	Slecht/Redelijk	40 %	60 %	0 %	100%	Misschien	Straten zijn oke, her en der wat verzakkingen, oude tegels aanwezig. Door het glasvezel aanleg zullen veel straten gaan verzakken.



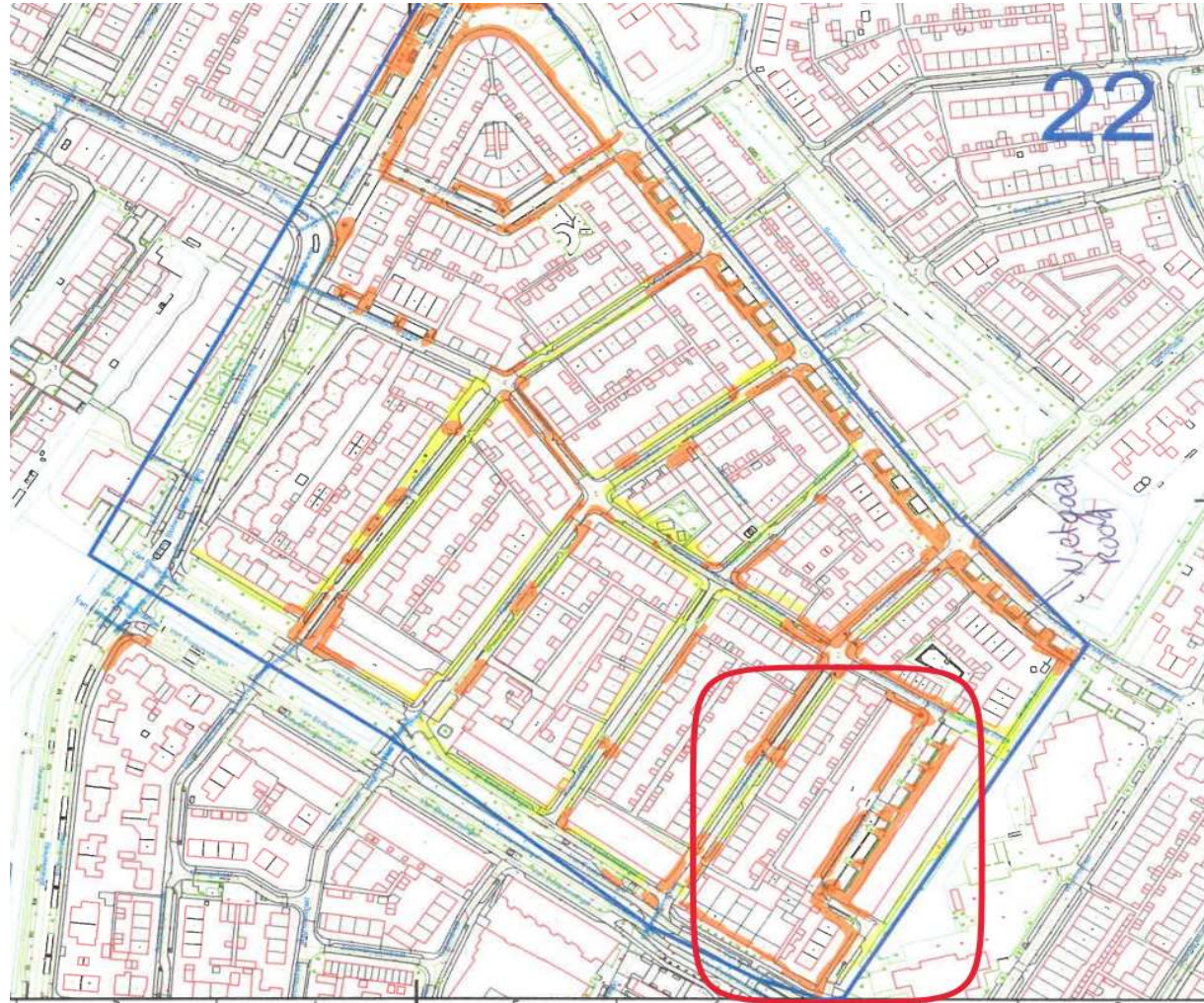
Gebied nummer	Gebied kleur	Type weg	Status	Geel % m	Oranje % m	Rood % m	Totaal %	Noodzaak	Opmerkingen
18	blauw	Trottoir	Redelijk	60 %	40 %	0 %	100%	Nee	Straten zijn oke, verzakkingen komen voor, oude tegels aanwezig. Er is vaak te zien dat om de parkeerplaatsen heen de tegels niet best zijn, dit geldt ook voor de bomen die te weinig ruimte hebben meestal is dan het gevolg dat de wortels onder het trottoir aan het wortelen zijn daardoor komen de tegels omhoog en kan er struikelgevaar ontstaan.



Gebied nummer	Gebied kleur	Type weg	Status	Geel %	Oranje %	Rood %	Totaal %	Noodzaak	Opmerkingen
21	blauw	Trottoir/Fietspad	Redelijk	60 %	40 %	0 %	100%	Misschien	De meeste straten zijn oke, maar 2/3 straten kunnen aangepakt worden vanwege: Verzakkingen, te grote voegen en slechte staat van tegel



Gebied nummer	Gebied kleur	Type weg	Status	Geel %	Oranje %	Rood %	Totaal %	Noodzaak	Opmerkingen
22	blauw	Trottoir	Slecht/Redelijk	40 %	20 %	40 %	100%	Ja	De meeste straten zijn oke maar de parallelweg dient goed opgepakt te worden, de tegels liggen los waardoor er struikelgevaar ontstaan. De groenezoom dient ook opgepakt te worden, de tegels zijn verzakt en de voegen zijn te groot, ook zijn er tegels die struikel gevaar levert.



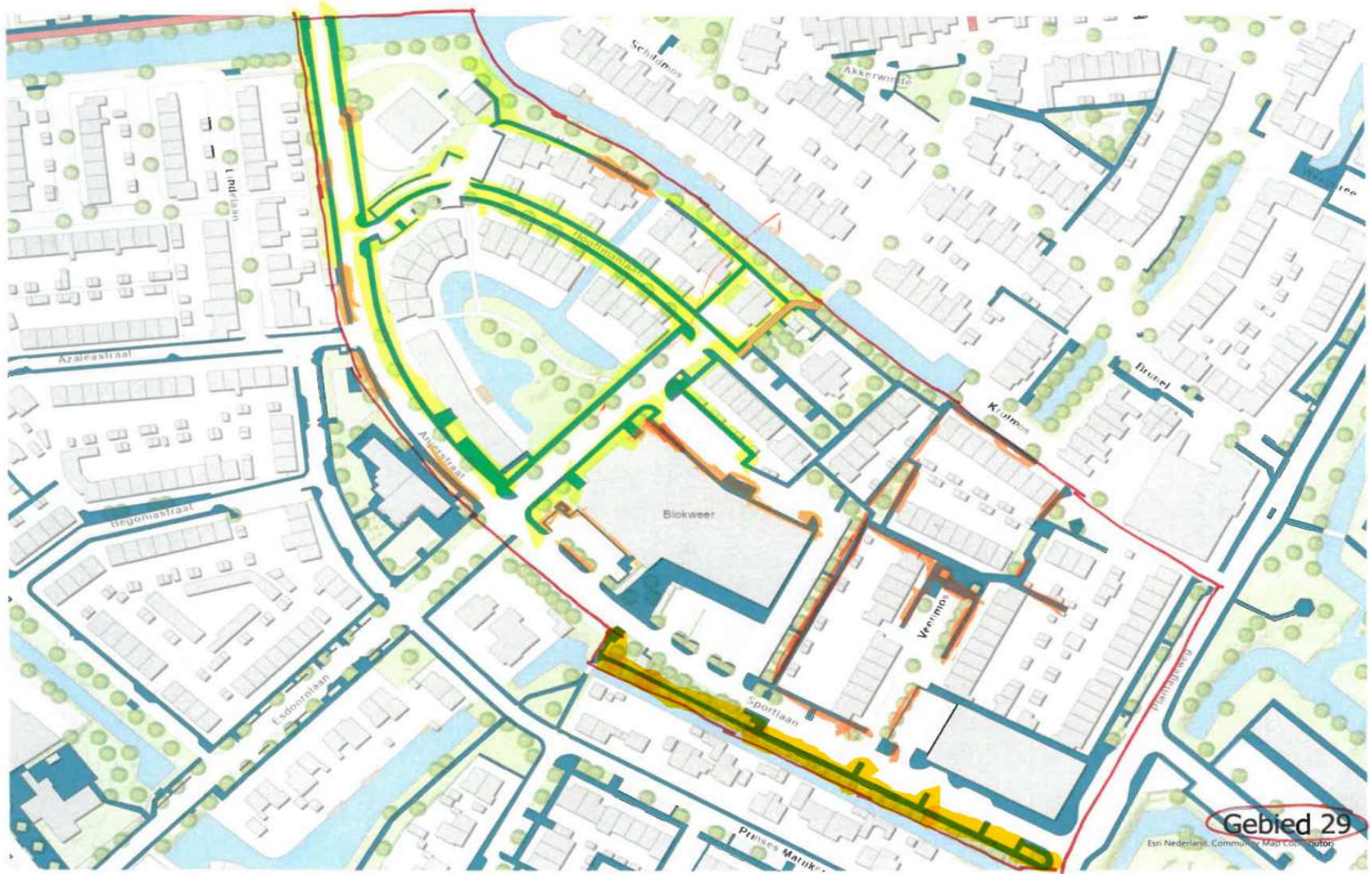
Gebied nummer	Gebied kleur	Type weg	Status	Geel %	Oranje %	Rood %	Totaal %	Noodzaak	Opmerkingen
24	blauw	Trottoir	Redelijk	50 %	50 %	0 %	100%	Misschien	De Wipmolenstraat heeft een groot verwaarloosd parkeerplaats waar de tegels verzakt of verouderd zijn, de rest van de straten zijn her en der verzakt en verouderd.



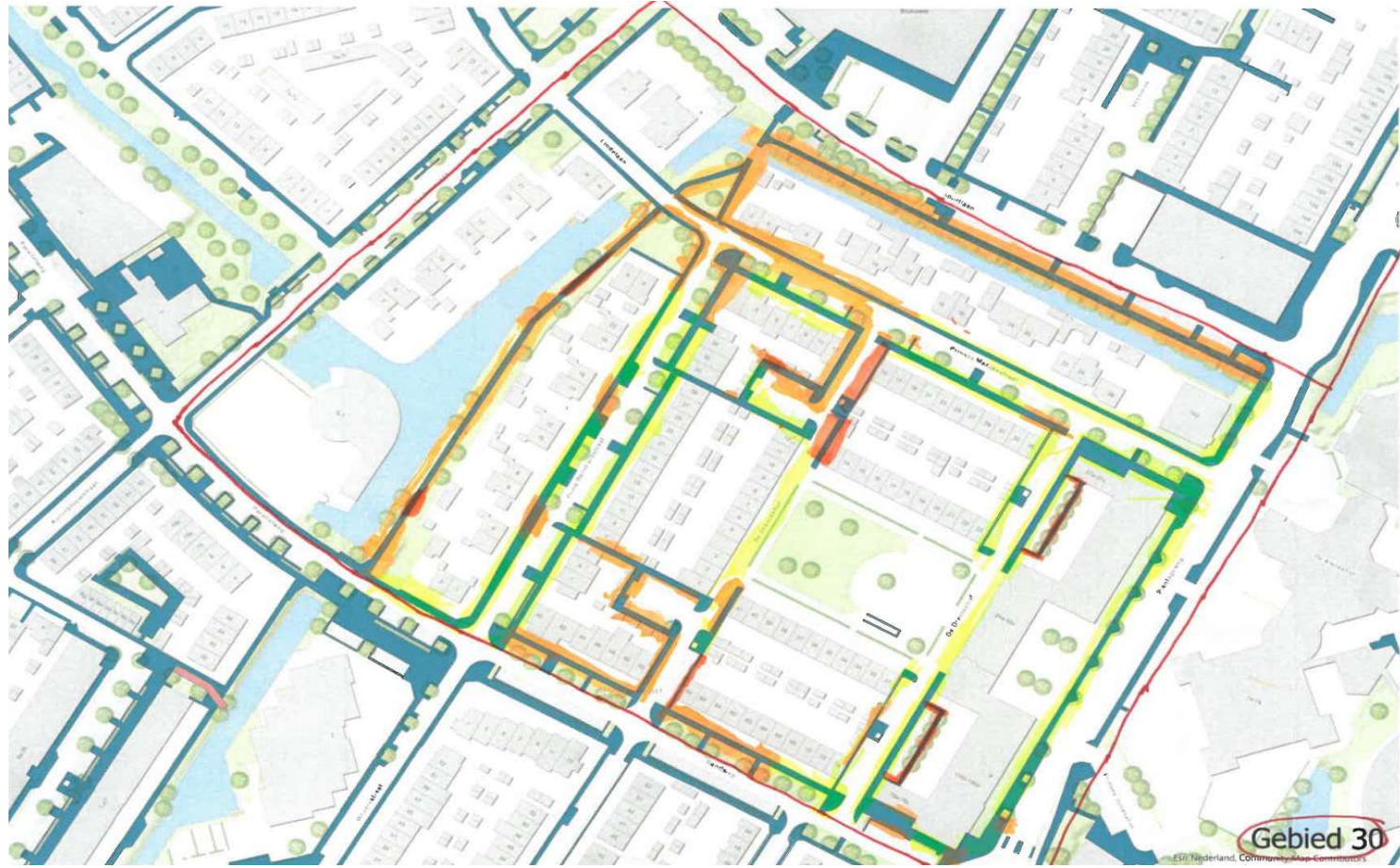
Gebied nummer	Gebied kleur	Type weg	Status	Geel %	Oranje %	Rood %	Totaal %	Noodzaak	Opmerkingen
28	blauw	Trottoir	Slecht/Redelijk	50 %	50 %	0 %	100%	Misschien	De tegels die voor de huizen van de Plantageweg dienen vervangen te worden, de meeste tegels zijn verzakt of de voegen zijn te wijdt



Gebied nummer	Gebied kleur	Type weg	Status	Geel %	Oranje %	Rood %	Totaal %	Noodzaak	Opmerkingen
29	blauw	Trottoir/Fietspad	Redelijk/Prima	55 %	40 %	5 %	100%	Ja	Groten deels van de straten zijn nieuw aangelegd, echter dient de sportlaan aangepakt te worden. De meeste tegels die daar plaats vinden zijn, verzakt, te grote voegen en struikelgevaar.



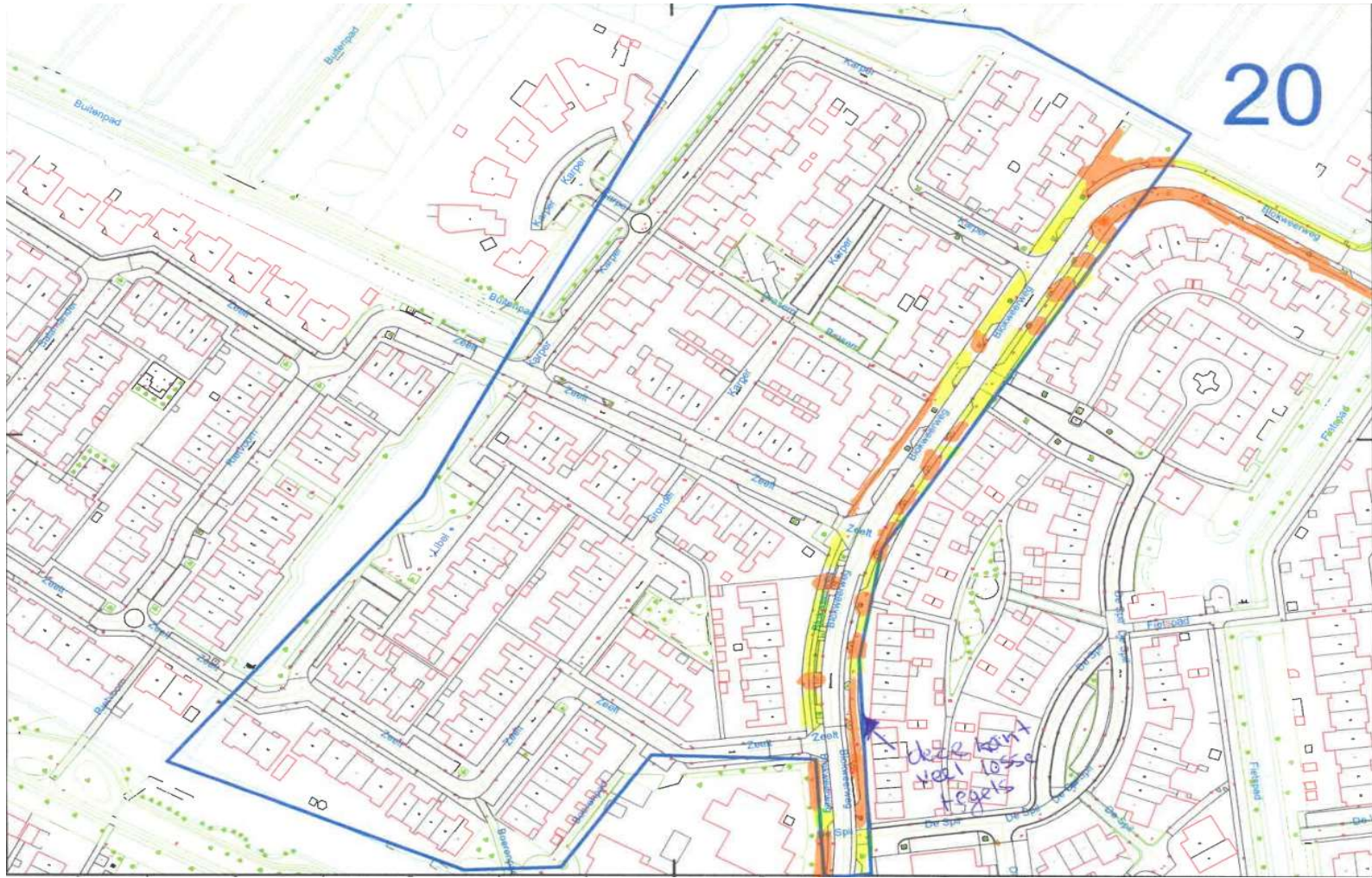
Gebied nummer	Gebied kleur	Type weg	Status	Geel %	Oranje %	Rood %	Totaal %	Noodzaak	Opmerkingen
30	blauw	Trottoir	Redelijk	50 %	40 %	10 %	100%	Ja	De tegels van Sportlaan en Wilgenpad dienen vervangen te worden, het struikelgevaar is te hoog, verzakkingen vinden plaats en de status van de tegels zijn niet meer van deze tijd. De parkeerplaatsen van het dreitse hof aan de kant van de appartementen dienen ook de tegels vervangen te worden, de tegels kunnen ook struikelgevaar leveren, ook is de kwaliteit van deze tegels niet meer van deze tijd. De bomen die daar plaatsen vinden hebben te weinig ruimte dat verklaart het struikelgevaar.



Gebied nummer	Gebied kleur	Type weg	Status	Geel %	Oranje %	Rood %	Totaal %	Noodzaak	Opmerkingen
33	blauw	Trottoir	Redelijk/Prima	60 %	40 %	0 %	100%	Nee	De straten zijn oké, her en der verzakingen en struikelgevaar door de bomen die onder de tegels wortelen



Gebied nummer	Gebied kleur	Type weg	Status	Geel %	Oranje %	Rood %	Totaal %	Noodzaak	Opmerkingen
20	oranje	Trottoir	Slecht/Redelijk	30 %	70 %	0 %	100%	Ja	Aan de rechterkant van de Blokweerweg zijn er veel tegels die struikelgevaar oplevert, de constatering is dat de bomen onder te tegels aan het wortelen zijn.



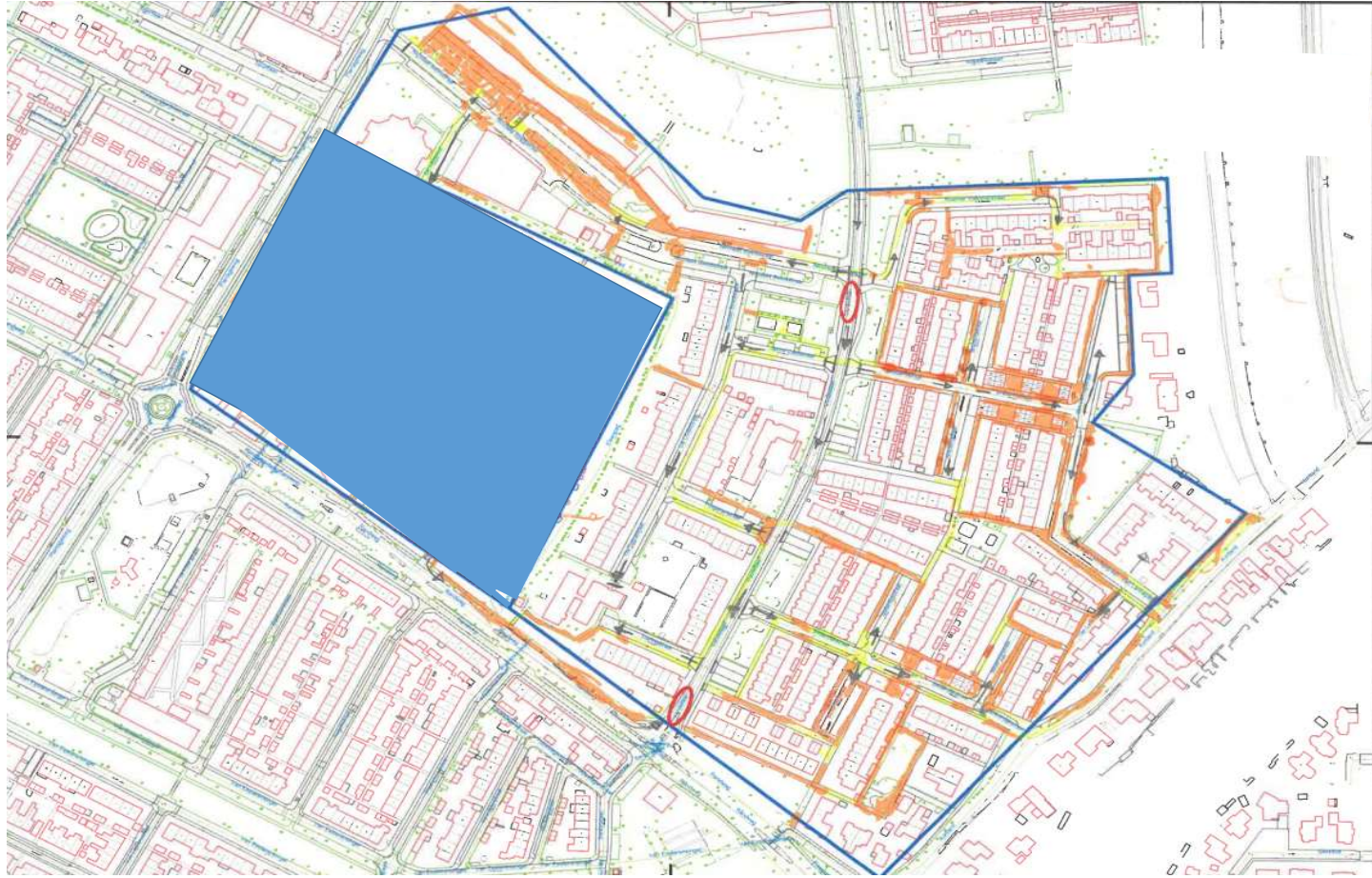
Gebied nummer	Gebied kleur	Type weg	Status	Geel %	Oranje %	Rood %	Totaal %	Noodzaak	Opmerkingen
37	blauw	Trottoir	Slecht/Redelijk	50 %	50 %	0 %	100%	Misschien	De plantageweg is prima. Van Goghplantsoen heeft een weg met veel verzakkingen, de straat lijkt op een achtbaan, gedeelte van de straat heeft verzakte tegels en tegels die net te veel onder het trottoirband aansluiten. Ook is er een overbodig stuk trottoir naast het grasveld.



Gebied nummer	Gebied kleur	Type weg	Status	Geel %	Oranje %	Rood %	Totaal %	Noodzaak	Opmerkingen
38	geel	Trottoir	Slecht/Redelijk	40 %	50 %	10 %	100%	Ja	<p>Het einde van mesdaglaan bevindt er een pad naast het water die overbodig is, deze kan beter vervangen worden als parkeerplaatsen.</p> <p>De tegels van veel straten zijn verzakt, veel voegen zijn te groot, kwaliteit van tegels zijn niet meer van deze tijd en tegels die uitsteken zorgen voor struikel gevaar doordat de wortels van bomen onder het trottoir aan het wortelen zijn.</p> <p>- De Ruysdaellaan en Frans Halslaan hebben garageboxen waarvan de tegels ervoor extreem verzakt zijn, inprincipe een grote kuil.</p> <p>- Pieter de Hoogstraat heeft een gigantische hoeveelheid aan parkeerplaatsen, de tegels zou vervangen kunnen worden door waterpaserende bestrating.</p> <p>- Hobbemalaan heeft een overbodig trottoir aan het water dat zou makkelijk vervangen kunnen worden voor groen.</p>



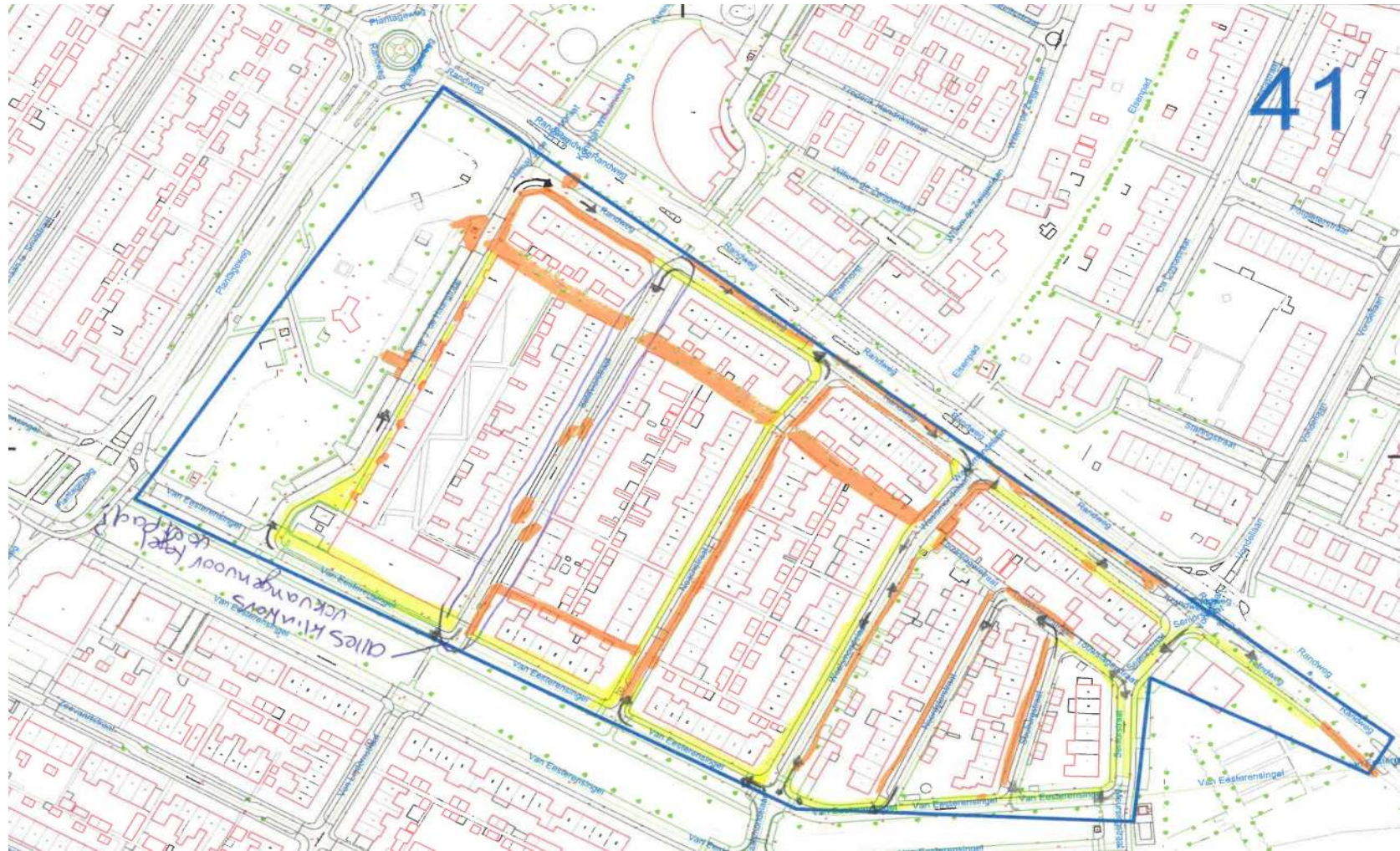
Gebied nummer	Gebied kleur	Type weg	Status	Geel %	Oranje %	Rood %	Totaal %	Noodzaak	Opmerkingen
39	geel	Trottoir	Slecht/Redelijk	20 %	75 %	5 %	100%	ja	<p>Veel straten zijn verouderd dat is te zien aan de tegels die niet meer van deze tijd zijn, verzakkingen zijn op veel plekken aanwezig, te grote voegen en struikelgevaar door tegels die uitsteken, de bomen wortelen dan onder het trottoir. Brederostraat en Bilderdijkstraat hebben garageboxen waarvan de tegels ervoor extreem verzakt zijn. De Nicolaas beetstraat moet zowel het trottoir als de parkeerplaatsen vervangen worden, de redenen zijn het zelde als hiervoor benoemd.</p>



Gebied nummer	Gebied kleur	Type weg	Status	Geel %	Oranje %	Rood %	Totaal %	Noodzaak	Opmerkingen
40	blauw	Trottoir	Slecht/Redelijk	15 %	80 %	5 %	100%	ja	De tegels van veel straten zijn verouderd, verzakkingen vinden plaats en ook de wortels wortelen onder de tegels waardoor er struikelgevaar ontstaat



Gebied nummer	Gebied kleur	Type weg	Status	Geel %	Oranje %	Rood %	Totaal %	Noodzaak	Opmerkingen
41	geel	Trottoir	redelijk	60 %	40 %	0 %	100%	misschien	Buiten de tegels die slecht/redelijk van staat zijn. Zijn er ook geasfalteerde tussenpaden die in een slechte staat verkeren, veel scheuren en spoorvorming is in het asfalt te zien.



Gebied nummer	Gebied kleur	Type weg	Status	Geel %	Oranje %	Rood %	Totaal %	Noodzaak	Opmerkingen
42	blauw	Trottoir	Redelijk/Prima	80 %	20 %	0 %	100%	nee	De meeste straten zien er goed uit, her en der zie je verzakte tegels, te grote voegen en tegels die struikelgevaar opleveren

