

Notitie / Externe Veiligheid Groenenboom

Project	204302
Datum	3 november 2020
Auteur(s) Versie nr.	ing. A.M. op den Dries 1

Opdrachtgever KuiperCompagnons
t.a.v. N. Verburg
Postbus 13042
3004 HA Rotterdam

Inhoudsopgave

1 Inleiding	3
2 Huidige situatie	4
2.1 Plaatsgebonden risico	4
2.2 Groepsrisico	4
3 Toekomstige situatie	6
3.1 Plaatsgebonden risico	6
3.2 Groepsrisico	6
4 Conclusie	7
Referenties	8

1 Inleiding

Men is voornemens het voormalig bedrijventerrein Mercom Kloos te Alblasserdam te her ontwikkelen voor woningbouw.

De planlocatie ligt binnen het invloedsgebied van het aan de overzijde van Noord gelegen inrichting Containertransferium Groenenboom in Ridderkerk. Dit bedrijf valt onder het Bevi.

Inzicht in de externe veiligheidsrisico's is daarom gewenst. In deze notitie wordt het huidige externe veiligheidsniveau getoond en de invloed van het nieuwe planvoornemen behandeld.

Figuur 1 toont het plangebied en de ligging van Containertransferium Groenenboom.



Figuur 1. Groenenboom containertransferium en plangebied

2 Huidige situatie

De vigerende QRA van Containertransferium Groenenboom in Ridderkerk is opgevraagd bij de DCMR [1]. In dit hoofdstuk wordt het huidige externe veiligheidsniveau getoond.

2.1 Plaatsgebonden risico

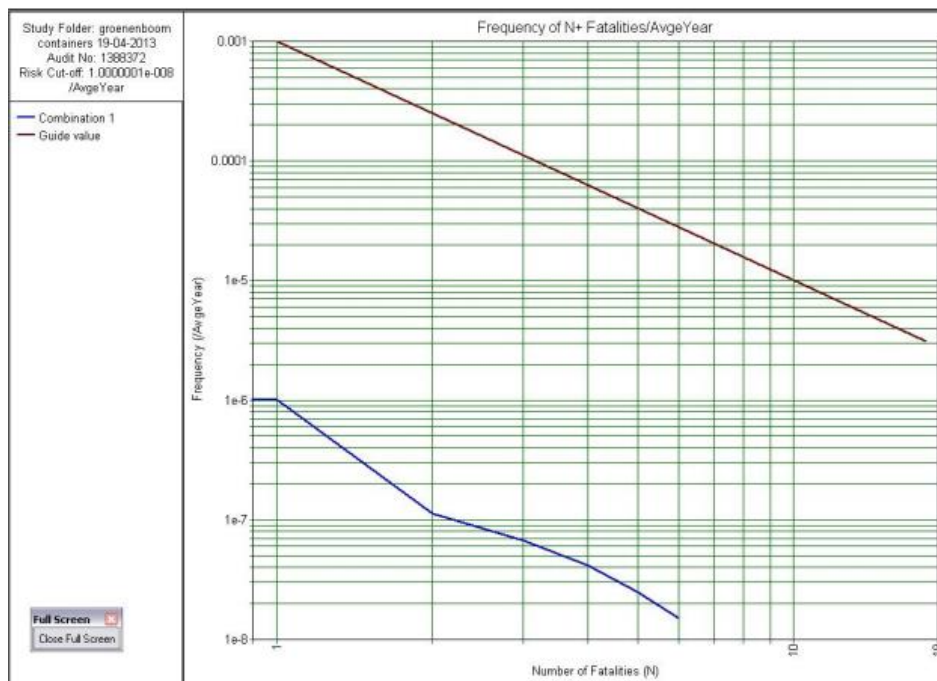
Figuur 2 toont de plaatsgebonden risicocontouren van de inrichting.



Figuur 2. Plaatsgebonden risico huidige situatie

2.2 Groepsrisico

Figuur 3 toont het groepsrisico van de inrichting. In de huidige situatie is het maximaal aantal slachtoffers kleiner dan 10. Er daarmee formeel geen groepsrisico. Conform het Bevi begint het groepsrisico pas bij 10 of meer slachtoffers [2].



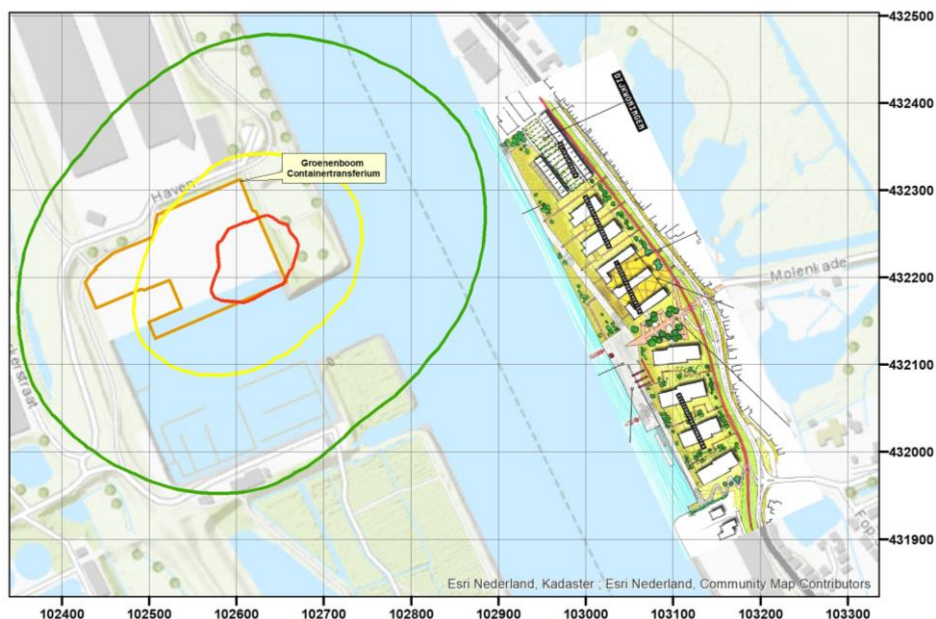
Figuur 3. Groepsrisico huidige situatie

3 Toekomstige situatie

Het plangebied bevat meerdere grondgebonden woningen en appartementen. Het gehele plangebied ligt binnen het invloedsgebied. In dit hoofdstuk wordt het toekomstige externe veiligheidsniveau getoond.

3.1 Plaatsgebonden risico

Figuur 4 toont de plaatsgebonden risicocontouren van de inrichting en de ligging van het plangebied. Hieruit blijkt dat het plangebied en de bebouwing ruim buiten de 10^{-6} , 10^{-7} en 10^{-8} contouren valt.



Figuur 4. Plaatsgebonden risico en plangebied

3.2 Groepsrisico

Voor vrijwel alle Bevi inrichtingen in Nederland geldt dat personen aanwezig binnen de 10^{-8} contour voor het grootste deel bijdragen aan het groepsrisico (uitzonderingen daargelaten). Zo ook bij Groenenboom, er zijn vrij weinig personen binnen de 10^{-8} contour, wat ook blijkt uit de groepsrisicoberekening.

Het plangebied ligt geheel buiten de 10^{-8} contour en zal zeer weinig invloed hebben op de hoogte van het groepsrisico.

4 Conclusie

De plaatsgebonden risicocontour 10-6 geldt als grenswaarde voor kwetsbare objecten zoals woningen. Het plangebied valt ruim buiten deze contour.

Het groepsrisico zal zeer waarschijnlijk niet zodanig toenemen dat er meer dan 10 slachtoffers zijn. Er is dus in de toekomstige situatie, conform de definitie van het Bevi, geen groepsrisico.

Er wordt hiermee voldaan aan het Bevi.

Referenties

1. BMD Advies 2013 Kwantitatieve risicoanalyse Groenenboom
Containertransferium Ridderkerk
Versie 1 24 mei 2013
2. Ministerie VROM 2004 Besluit externe veiligheid inrichtingen (Bevi)
Staatsblad 2004, nr. 250