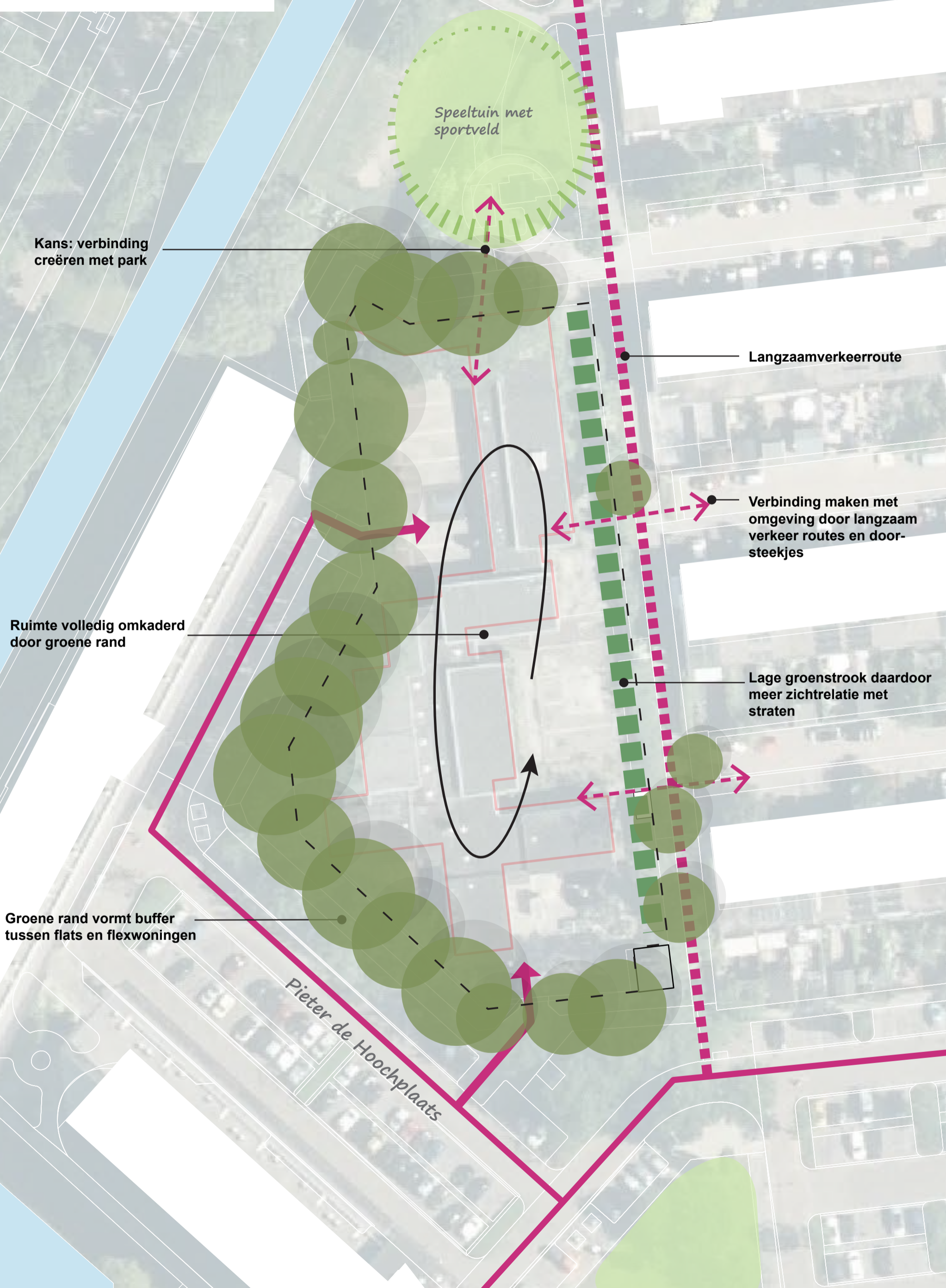


# Ruimtelijke analyse



# Variant 1

Groene autovrije zones tussen de woningen

Verbinding naar het park

Doorsteekjes met langzaam verkeersroute, verbinding met omgeving

Parkeerkoffers dichtbij de entrees

## Toelichting

- ① 32 grondgebonden eensgezinswoningen (3,7 x 8m)
- ② 2 eensgezinswoningen mogelijk in te zetten als gemeenschappelijke ruimte
- ③ 6 gestapelde woningen (5,1x14,1m)
- ④ Ruimte voor gemeenschappelijke bergingen
- Ⓟ Totaal 29 parkeerplaatsen (norm 0,7)  
40 woningen x 0,7= 28 parkeerplaatsen  
+1 parkeerplaats



# Variant 2

Groene autovrije zones tussen de woningen

Verbinding naar het park

Doorsteekjes met langzaam verkeersroute, verbinding met omgeving

Parkeerkoffers dichtbij de entrees

## Toelichting

- ① 27 grondgebonden eensgezinswoningen (3,7 x 8m)
- ② 2 eensgezinswoningen mogelijk in te zetten als gemeenschappelijke ruimte
- ③ Ruimte voor gemeenschappelijke bergingen
- ④ 18 gestapelde woningen (5,1x14,1m)
- Ⓟ Totaal 34 parkeerplaatsen (norm 0,7)  
47 woningen x 0,7= 33 parkeerplaatsen  
+1 parkeerplaats

