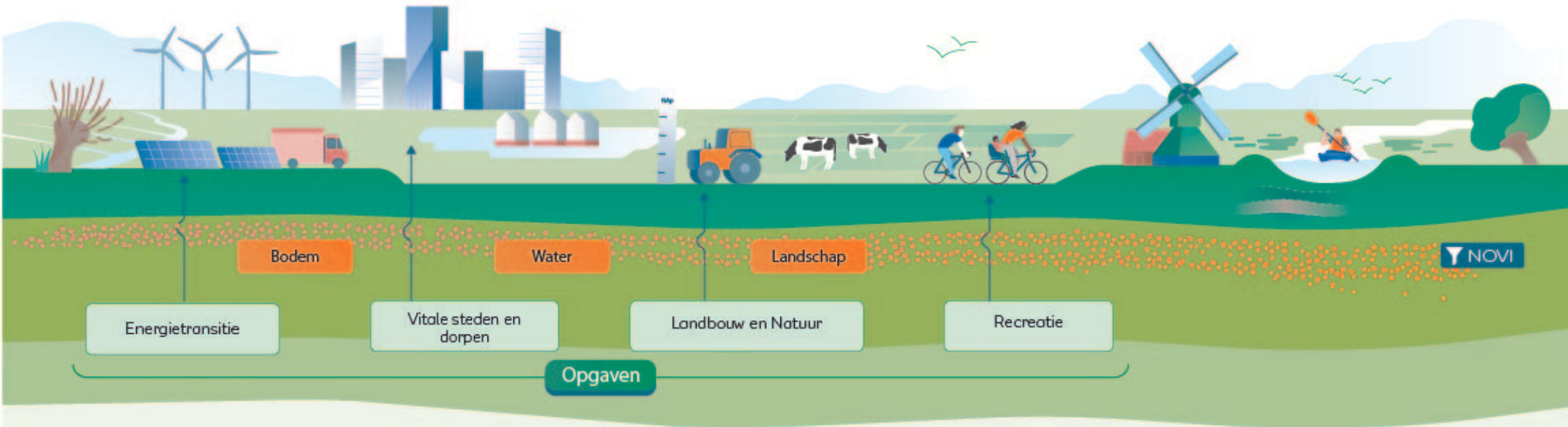


# Bestuursovereenkomst Groene Hart

NOVI  
gebied



Toekomstbestendig  
Groene Hart met oog  
voor kwaliteit



## Bestuurlijke samenwerking Groene Hart

Rijk



Waterschappen



Provincies



Bestuurlijk Platform  
Groene Hart

Gemeenten



# Het Bestuurlijk Platform Groene Hart

Het Groene Hart is een groot gebied in het westen van Nederland dat over veel bestuurlijke grenzen heen loopt. Daarom is er al meer dan 20 jaar een Groene Hart samenwerking.

De afgelopen jaren komen bestuurders in het Groene Hart samen in het Bestuurlijk Platform Groene Hart. Hierin zijn de overheden, waterschappen, provincies, gemeenten en rijk vertegenwoordigd.

Samen voelen zij zich verantwoordelijk voor de **toekomst** van het Groene Hart en de ontwikkeling van een vitaal, duurzaam en waardevol landschap voor en met bewoners, ondernemers en bezoekers van het Groene Hart.

## NOVI gebied

In februari 2021 is het Groene Hart benoemd als NOVI-gebied. De Nationale Omgevingsvisie (NOVI) is de langetermijnvisie op de toekomstige inrichting en ontwikkeling van de fysieke leefomgeving in Nederland. Gebieden met complexe opgaven zijn benoemd tot NOVI-gebieden.

Met extra impuls en steun van het Rijk werken de verschillende overheden in NOVI-gebieden toe naar de gezamenlijke uitvoering van de verschillende grote transitieopgaven.

Het Bestuurlijk Platform Groene Hart is vanwege de vertegenwoordiging van alle vier de overheidslagen het **aanspreekpunt** voor het NOVI gebied Groene Hart. Zij agenderen, verbinden en zijn aanjagers in het ontwikkelen en realiseren van een lange termijn visie.

Een eerste uitwerking van de werkwijze waarop de verschillende overheidslagen grote opgaven in Het Groene Hart gaan aanpakken is de bestuursovereenkomst Groene Hart. Alle overheidspartijen in of betrokken bij het Groene Hart zijn gevraagd om de bestuursovereenkomst Groene Hart te ondertekenen.

De ondertekenaars bekrachtigden op 19 mei 2022 welke opgaven het Groene Hart voor staat en de werkwijze waarop de verschillende overheidslagen de opgaven gaan aanpakken.

*" In 2050 is het zoekgeraakte evenwicht tussen water en bodemsysteem hersteld en is er landschappelijke kwaliteit toegevoegd."*

## Een uniek landschap, waard om te ontwikkelen

Het Groene Hart is een gebied waar gewoon, gewerkt en geleefd wordt. Het landschap divers, de openheid en karakter vormen een belangrijk en uniek contrast met de grote steden er omheen. Het Groene Hart heeft zich door de eeuwen heen altijd aangepast aan de (landbouw) economische en maatschappelijke trends.

Gezien het klimaat en de (inter) nationale verplichtingen op gebied van biodiversiteit en waterkwaliteit zal het Groene Hart zich wederom gaan aanpassen. Dit betekent dat het bodem- en watersysteem, de biodiversiteit en de kwaliteit van het landschap leidend worden voor ruimtelijke functies.

Om het unieke landschap herkenbaar te houden en (inter) nationale ambities te realiseren is het noodzakelijk om op het schaalniveau van het Groene Hart de vertaalslag te maken naar lokale en regionale toegevoegde waarde.



## Werkwijze

Om de brug te slaan tussen (inter) nationale doelen die bereikt moeten worden en regionale en lokale identiteit en realisatie kracht, werken we in het NOVI-gebied Groene Hart langs drie lijnen: kennis, samenwerking en instrumenten (inclusief middelen).

Het Bestuurlijk Platform Groene Hart neemt hier de rol van aanjager in. Hierbij is het uitgangspunt:

- geen overname van projecten of trajecten
- bestuurlijke drukte wordt voorkomen.

Het Bestuurlijk Platform initieert kennis op lange termijn en voor het gehele Groene Hart. Het is de plek waar de vier overheidslagen elkaar treffen en knelpunten maar ook successen, zowel in de samenwerking met elkaar als in het ontwikkelen van instrumenten, besproken kunnen worden.

*" Wij realiseren grote opgaven door processen te verbeteren, versnellen en innoveren"*

## Kennis

Het water- en bodemsysteem op orde krijgen is de kernopgave. Er is nog kennis nodig van het bodem en watersysteem. Met het **ontwerpend onderzoek Bodem, Water, Landgebruik (2019)** is er gestart met kennisontwikkeling en het bieden van komende handelingsperspectief.

Komende jaren is er meer kennis nodig over hoe optimaal waterbeheer er in de toekomst met klimaatverandering uitziet.

Andere opgaven worden verbonden met het water- en bodemsysteem. Binnen de bestuurlijke afspraken van het NOVI-gebied Groene Hart werken we in thematische werkgroepen aan lange termijnperspectieven voor 'vitale steden en dorpen', 'energietransitie', 'duurzame landbouw en natuurontwikkeling' en 'recreatie'. De kennis uit deze werkgroepen verankeren we in de lopende en op te starten gebiedsprocessen.

## Samenwerking

In het NOVI-gebied Groene Hart werken we samen als één overheid, op basis van gelijkwaardigheid.

Wij gaan uit van open processen waarin wij relevante informatie met alle partners tijdig delen zodat we de integraliteit van de ontwikkelingen samen kunnen versterken, van elkaar leren en voorkomen wij dat wii elkaar verrassen.

Wij zetten ons maximaal in om gezamenlijk tot keuzen voor lastige, (deelgebied overstijgende) opgaven te komen.

Het Bestuurlijk Platform Groene Hart is een voorportaal voor het eigen bestuurlijk gremium.

## Instrumenten & middelen

Gebiedsprocessen lopen nu vaak vast door de beperkingen van grond- en bestemmingsbeleid en de beschikbaarheid van middelen. Dit zetten we op de NOVI-agenda.

We maken een regionale investeringsagenda en werken samen met de maatschappelijk partners aan het realiseren (verbeteren, versnellen en innoveren), leren (proces, kennis en netwerk) en initiëren (nieuwe kennis, instrumenten en verbindingen) van de benodigde transitie in het Groene Hart.

Dit doen we opgaven gestuurd en gebiedsgericht en we hanteren daarbij de drie afwegingsprincipes uit de NOVI:

- meervoudig ruimtegebruik;
- kenmerken en identiteit van een (deel)gebied staan centraal;
- afwentelen wordt voorkomen.





# Groene Hart

## Het Bestuurlijk Platform

Samenwerken als één overheid, op basis van gelijkwaardigheid.

### Meedoen?

Ook uw gemeente (of andere overheden) ondertekende de overeenkomst of wellicht bent u van plan dit nog te doen.

De komende periode werken we aan de verdere concretisering van de verschillende onderzoeken, projecten en regionale investeringsagenda. De eerste projecten met leerpunten en dilemma's zijn in het vizier om te bespreken op de bestuurstafel.

Heeft u vragen of wilt een project of initiatief indienen neem dan contact met ons op

[cb@bestuurlijkplatformgroenehart.nl](mailto:cb@bestuurlijkplatformgroenehart.nl)