



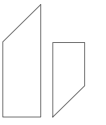
# HERINDELING FATIMA KERK

Parallelweg 5 te Alblasserdam

## VERKENNING

11 januari 2023 - CONCEPT

# INHOUD



## INHOUD

### Lokatie

- situatietekening
- foto's bestaande situatie

### Functionele opzet (schematisch):

- begane grond - bestaand
- begane grond - nieuw
- eerste verdieping - nieuw
- tweede verdieping - nieuw

### Gevels:

- gevels - bestaand
- aanduiden extra gevelopeningen
- doorsnede - bestaand & nieuw

### Impressie:

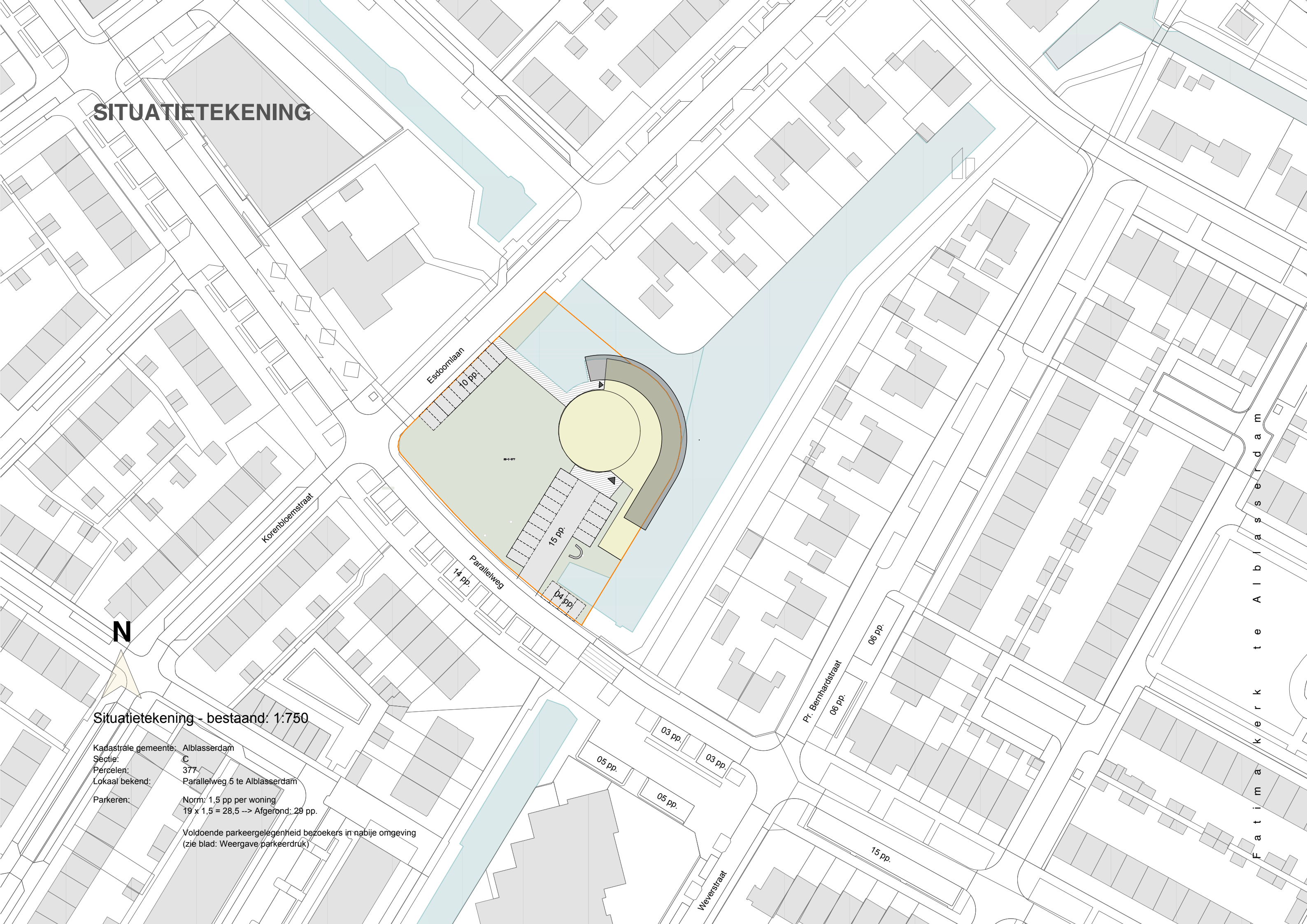
- massa impressies

### Parkeersituatie

- foto's parkeerdruk

### Colofon

# SITUATIETEKENING



Korenbloemstraat

Esdoornlaan

Parallelweg

P. Bernhardstraat

Weverstraat

F a t i m a k e r k t e A l b l a s s e r d a m

N

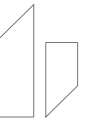
Situatietekening - Bestand: 1:750

Kadastrale gemeente: Alblasserdam  
Sectie: C  
Percelen: 377  
Lokaal bekend: Parallelweg 5 te Alblasserdam

Parkeren: Norm: 1,5 pp per woning  
19 x 1,5 = 28,5 --> Afgerond: 29 pp.

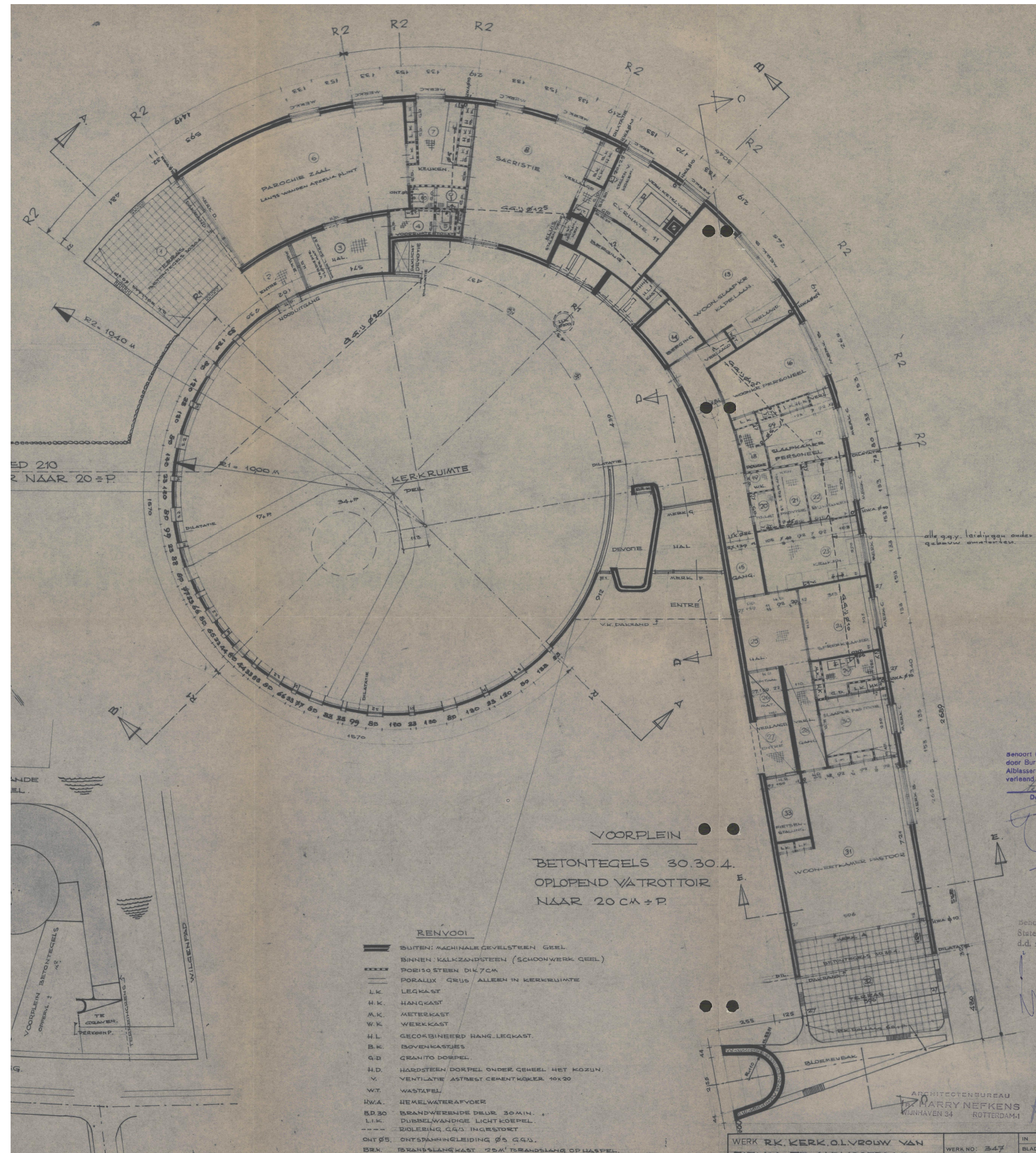
Voldoende parkeergelegenheid bezoekers in nabije omgeving  
(zie blad: Weergave parkeerdruk)

# FOTO'S BESTAANDE SITUATIE



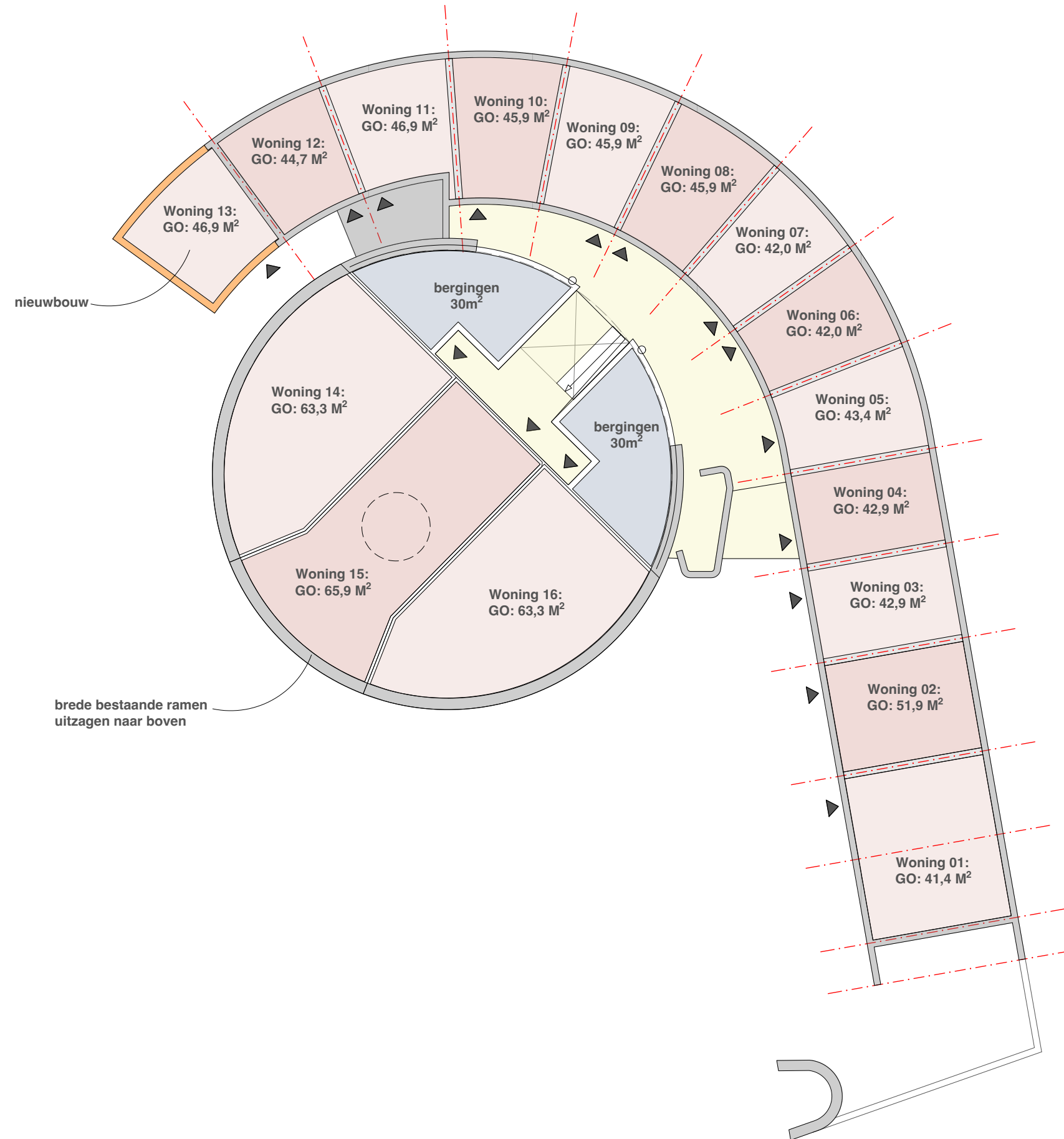
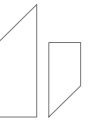
# BEGANE GROND

## BESTAANDE SITUATIE - 1:200



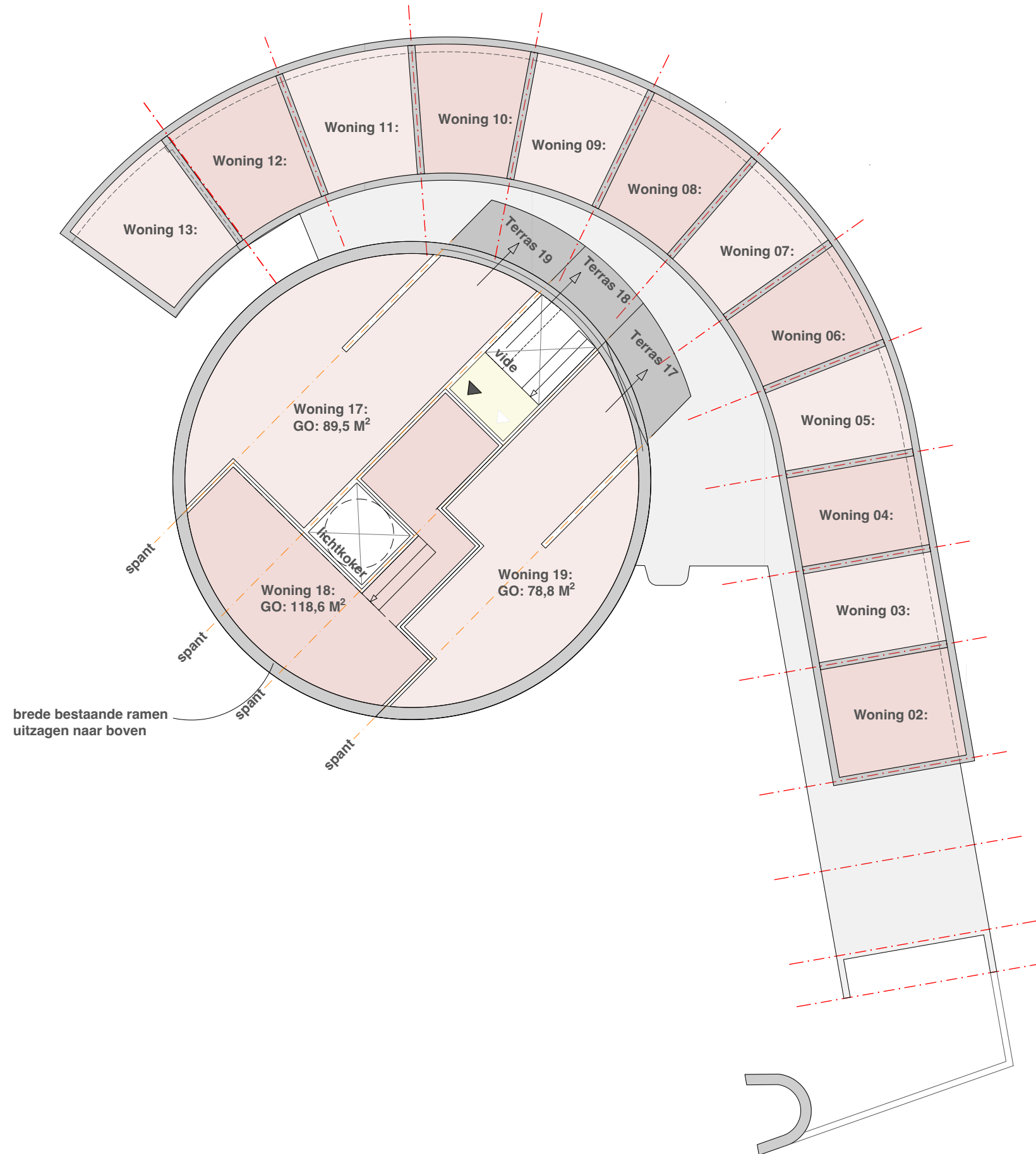
# BEGANE GROND

NIEUWE SITUATIE - 1:200



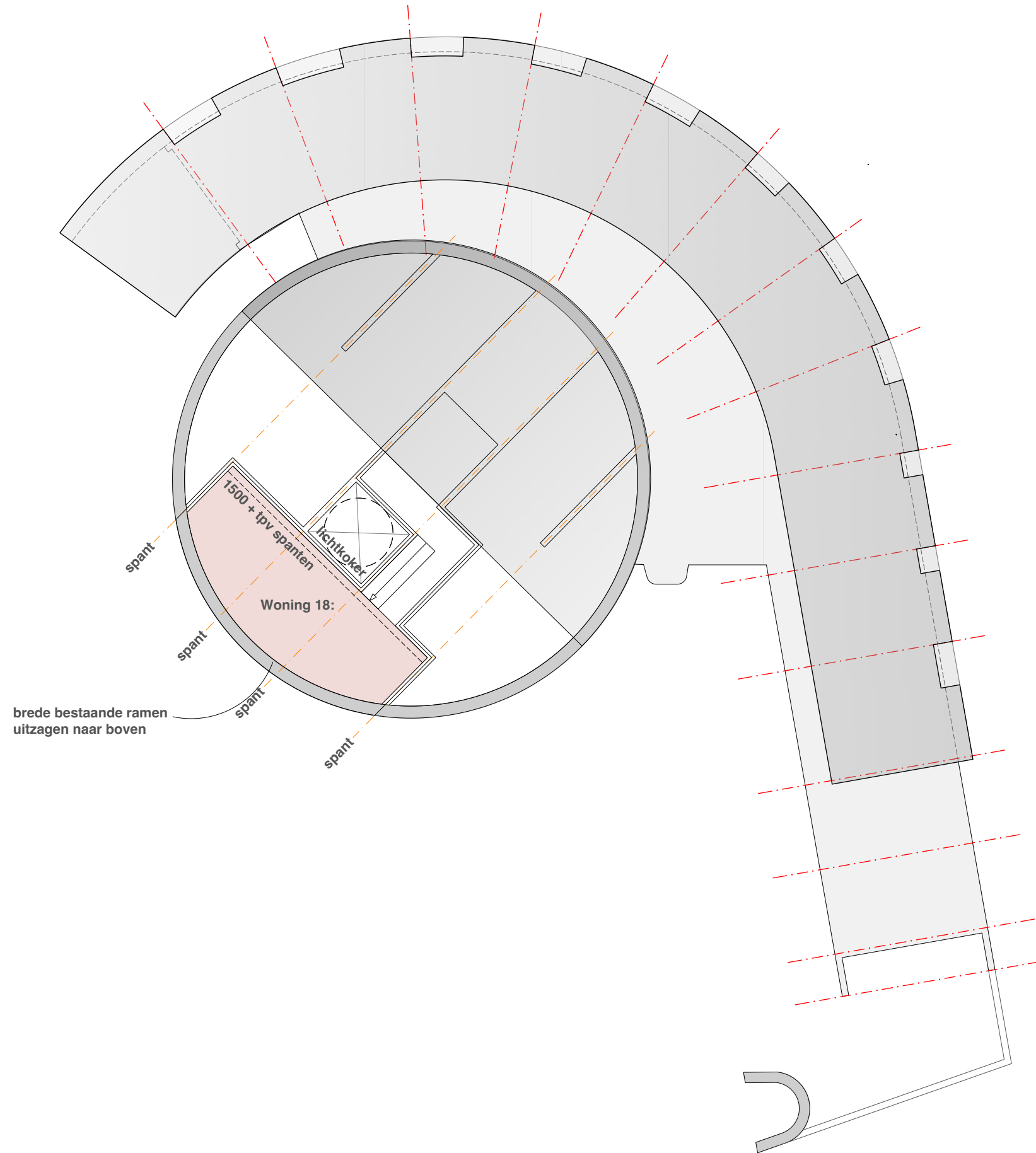
# EERSTE VERDIEPING

NIEUWE SITUATIE - 1:200



# TWEEDE VERDIEPING

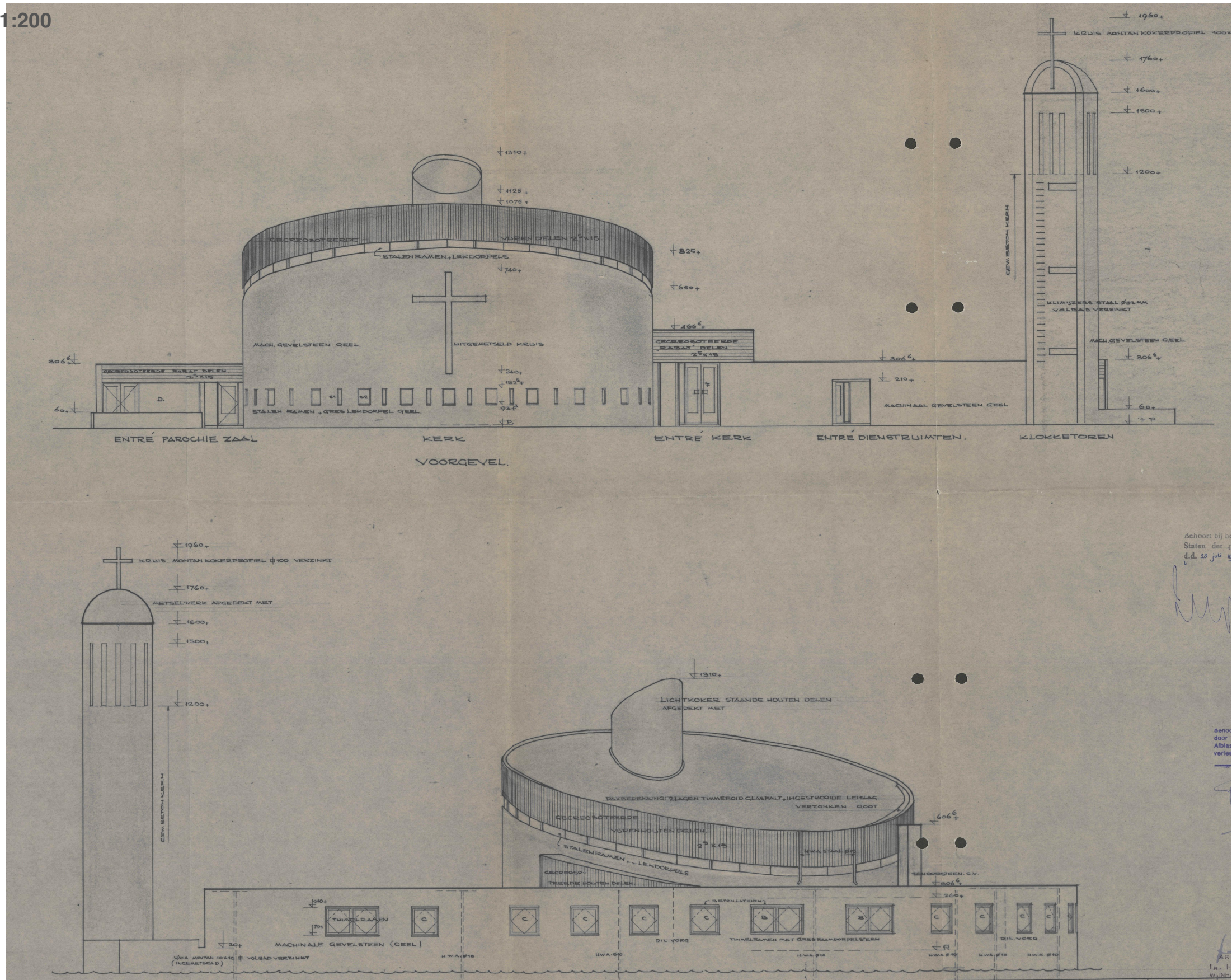
NIEUWE SITUATIE - 1:200





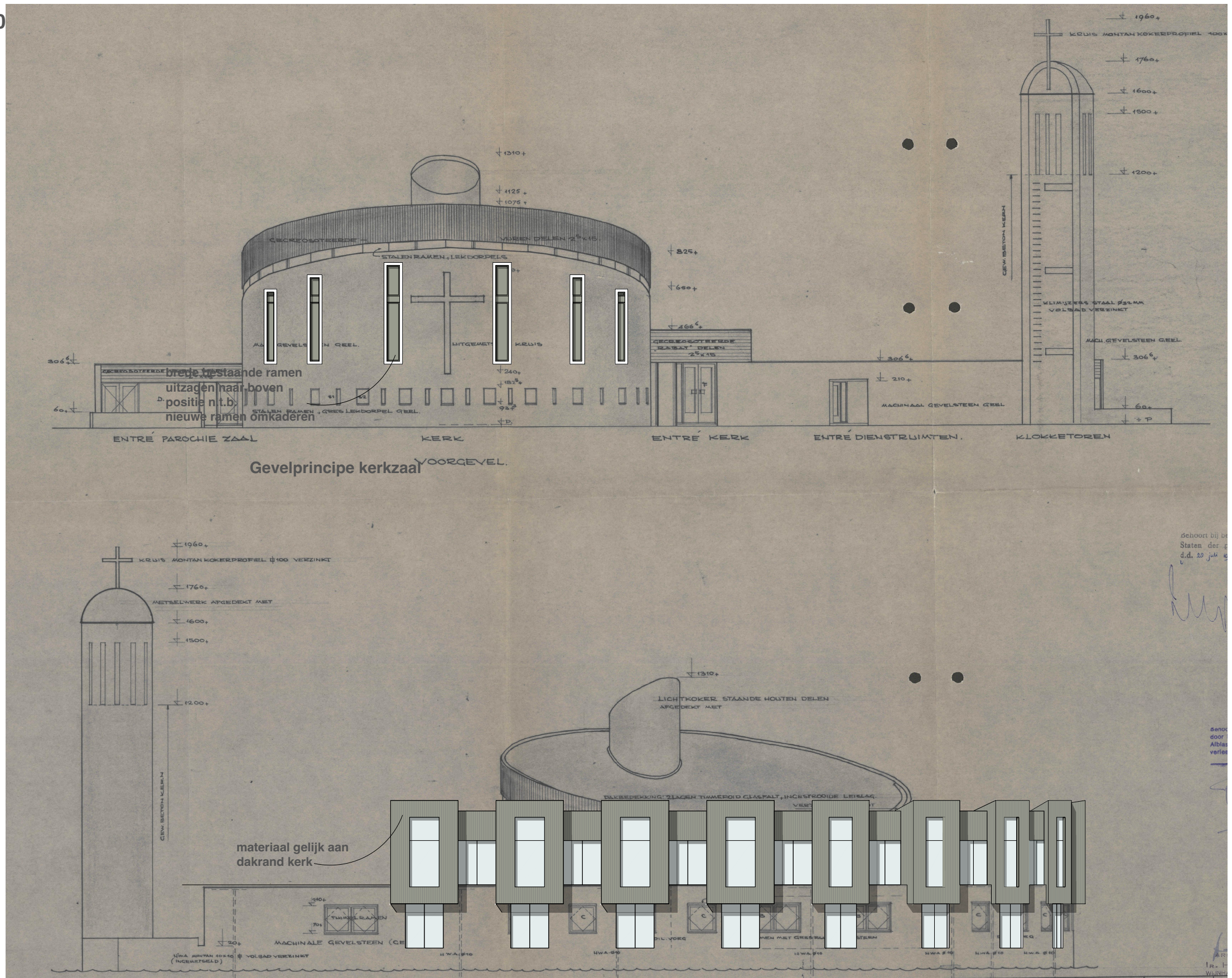
# GEVELS

BESTAANDE SITUATIE - 1:200



# GEVELS

NIEUWE SITUATIE - 1:200

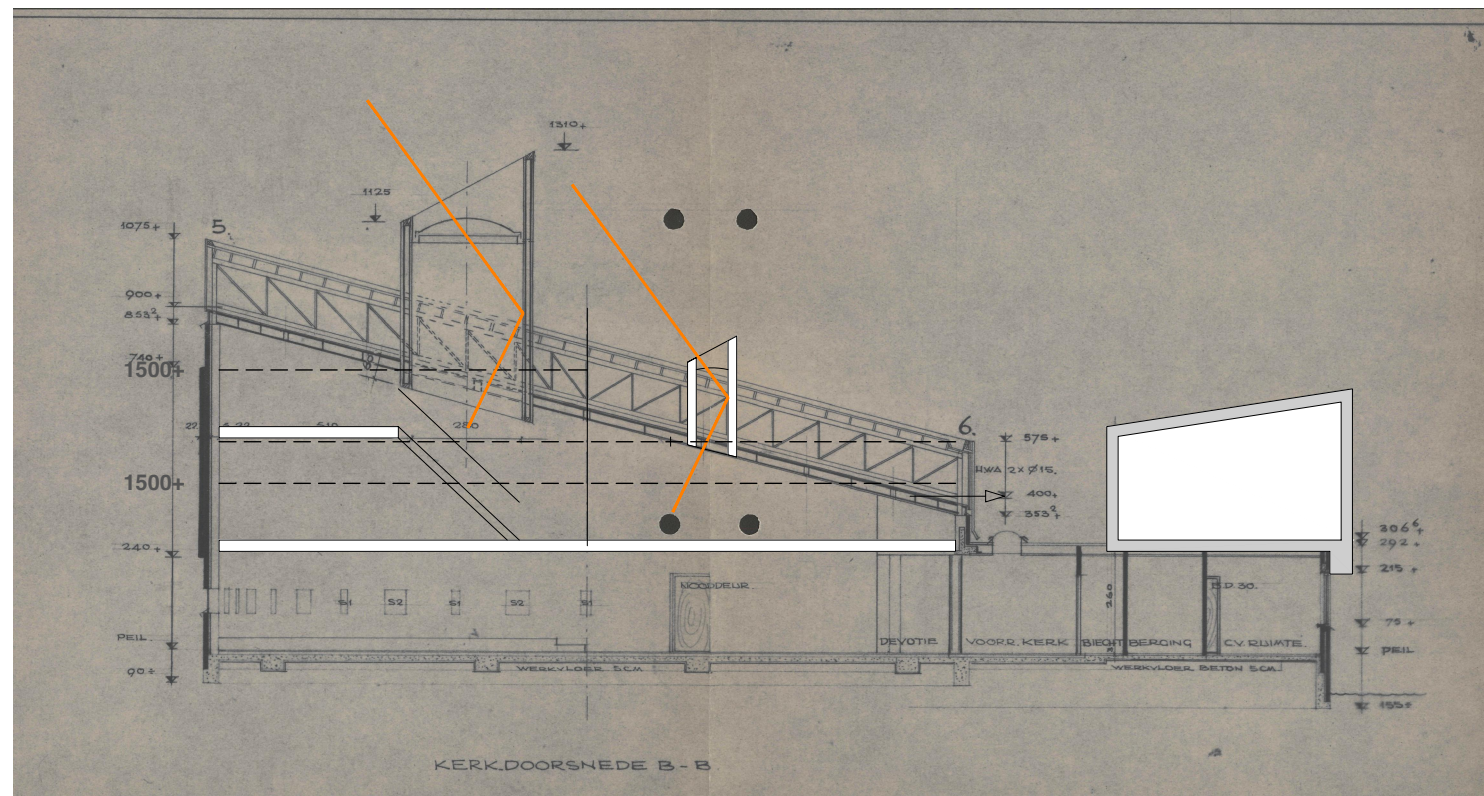
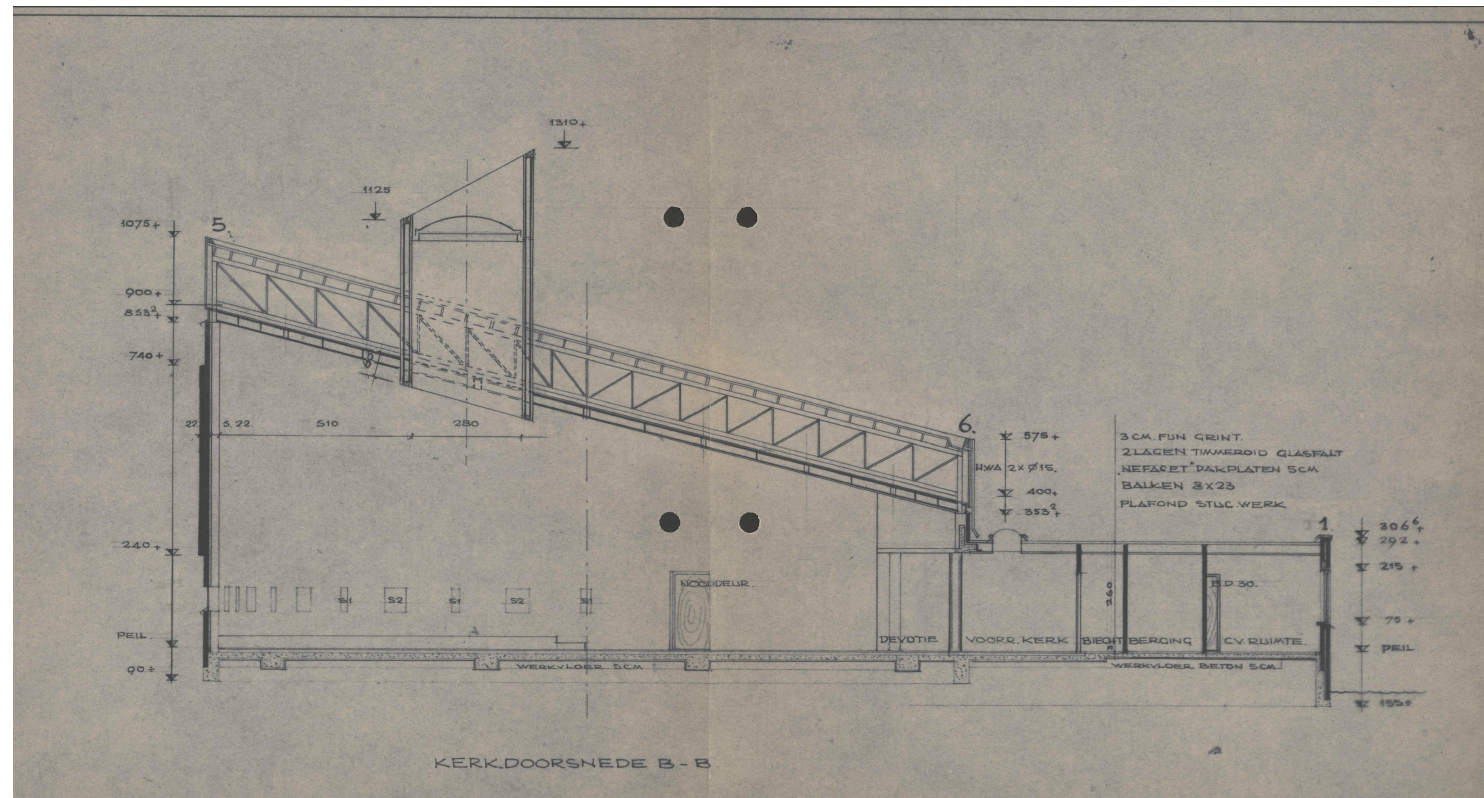
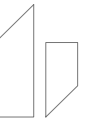


Gevelprincipe kerkzaal

Gevelprincipe laagbouw

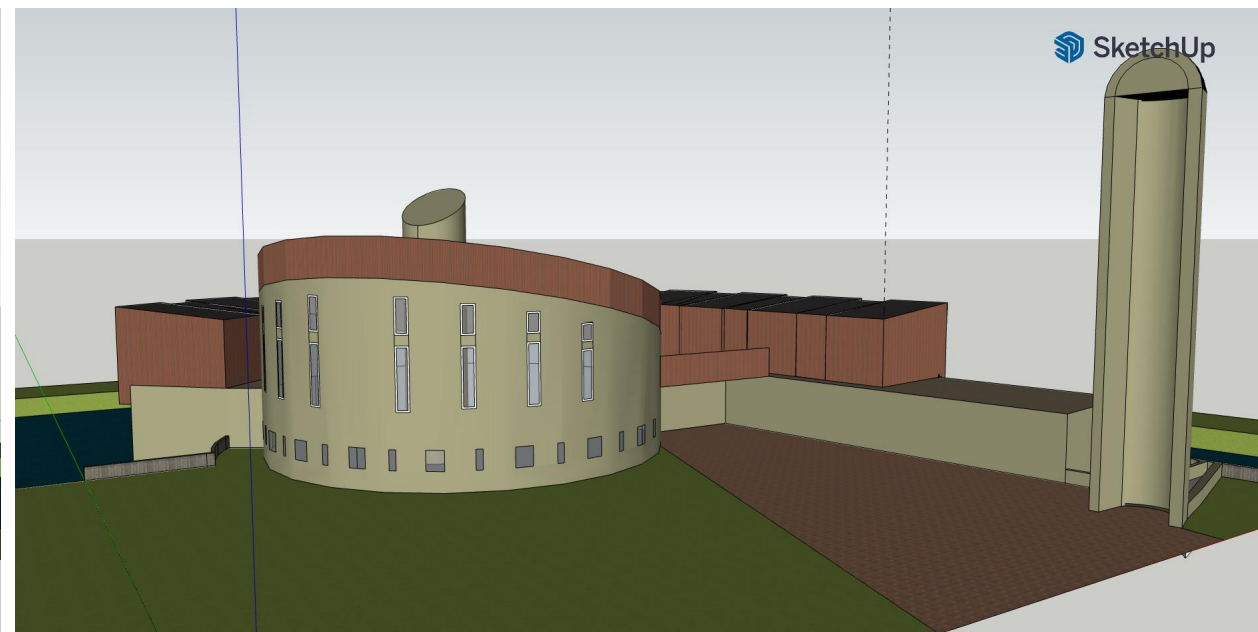
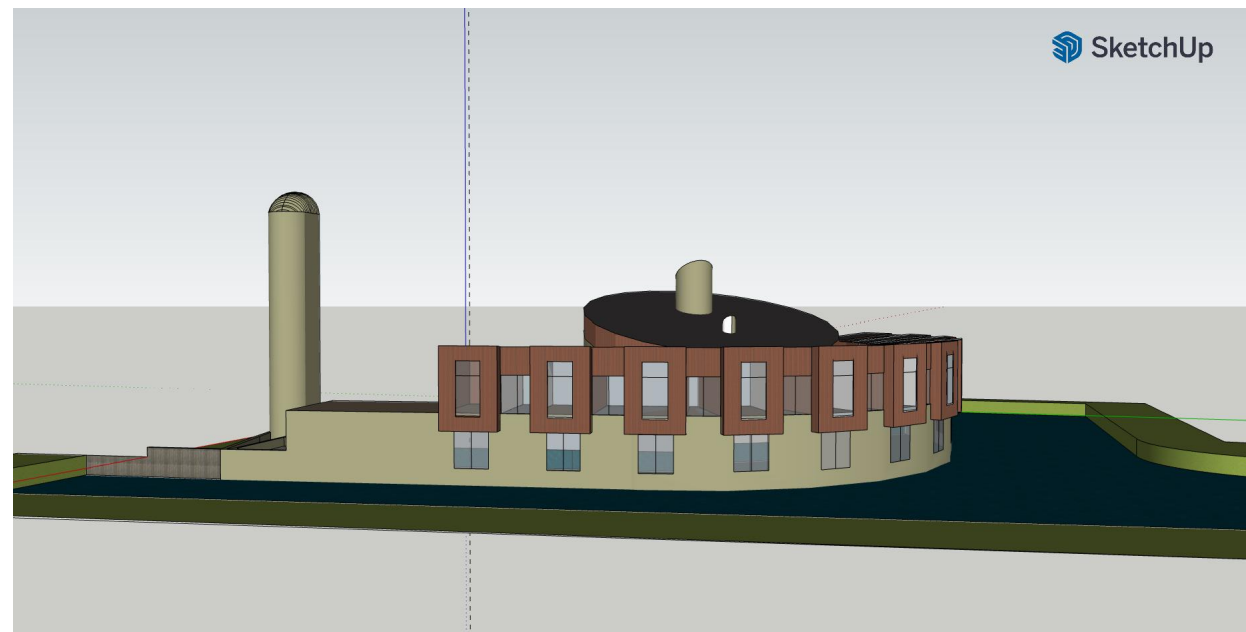
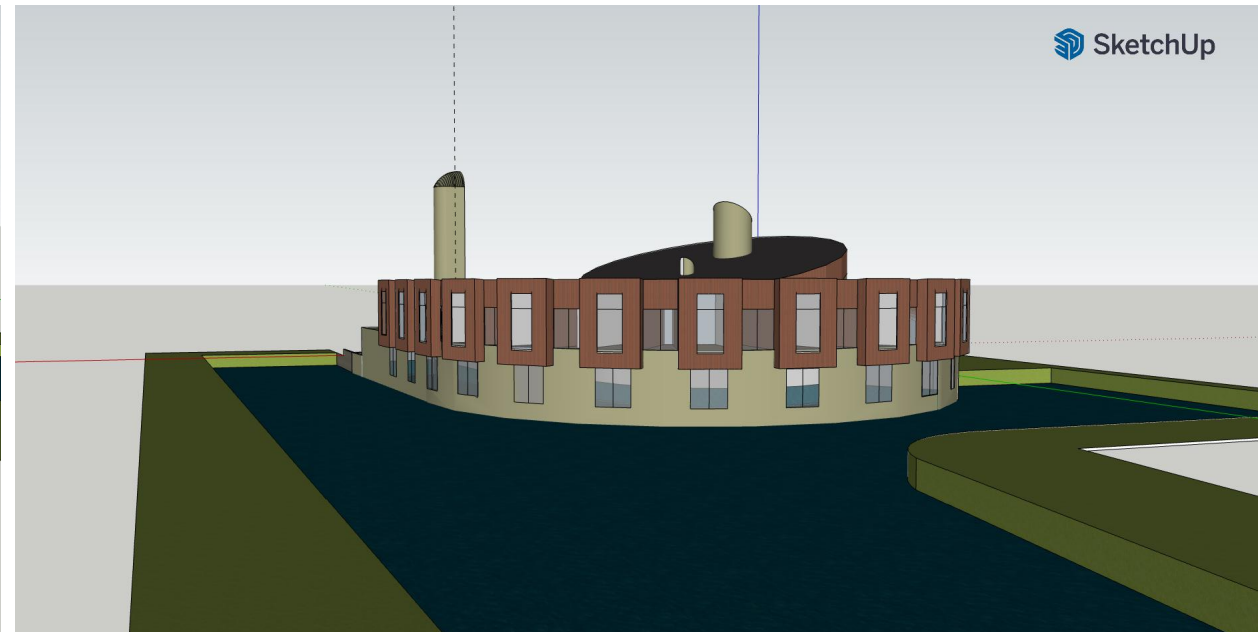
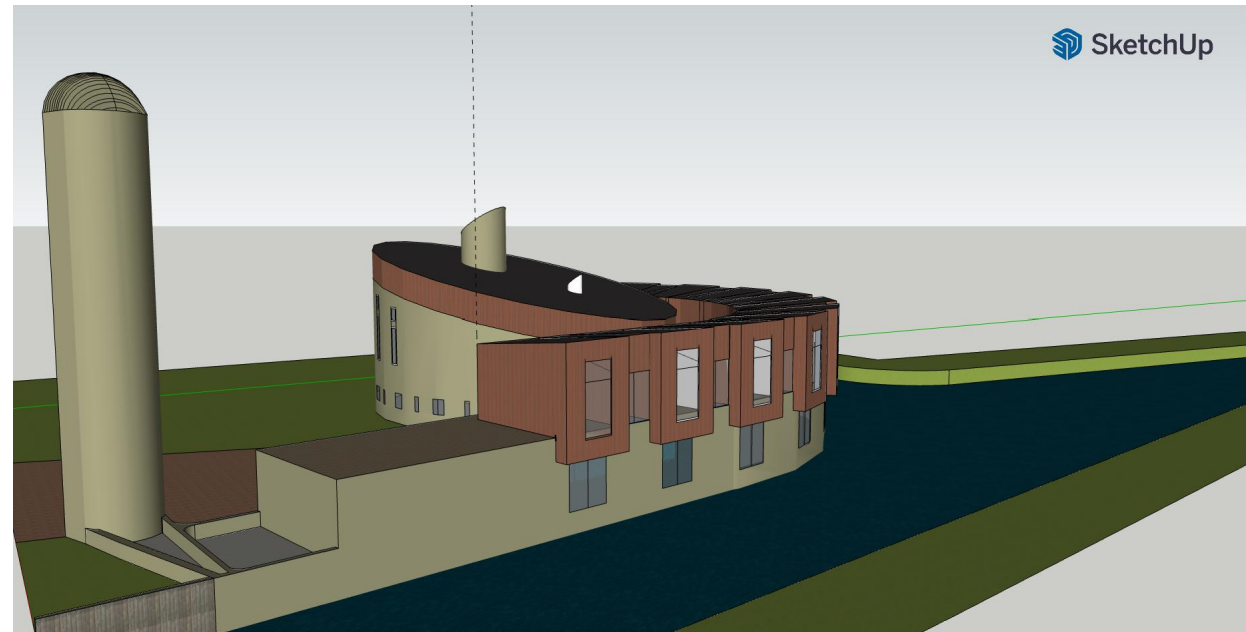
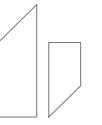
# DOORSNEDE

BESTAANDE & NIEUWE SITUATIE - 1:200



# MASSA IMPRESSIES

## NIEUWE SITUATIE



# WEERGAVE PARKEERDRUK



20221231\_08.30 uur Paralelweg\_01a



20221231\_08.30 uur Paralelweg\_01b



20221231\_08.30 uur Paralelweg\_01c



20221231\_08.30 uur Paralelweg\_02a



20221231\_08.30 uur Paralelweg\_02b



20221231\_08.30 uur Paralelweg\_Pr.Bernhardstraat



20221231\_08.30 uur Paralelweg\_Twijn



20230101\_10.00 uur Paralelweg 01



20230101\_10.00 uur Paralelweg 02



20230101\_10.00 uur Pr.Bernhardstraat\_Weverstraat



20230103\_12.00 uur Paralelweg 01



20230103\_12.00 uur Paralelweg 02a



20230103\_12.00 uur Pr.Bernhardstraat\_Weverstraat a

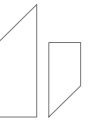


20230103\_12.00 uur Pr.Bernhardstraat\_Weverstraat b



20230103\_115810\_12.00 uur Paralelweg\_Twijn a

# WEERGAVE PARKEERDRUK



20230104\_19.30 uur Paralelweg 01a



20230104\_19.30 uur Paralelweg 01b



20230104\_19.30 uur\_ Pr.Bernhardstraat\_Weverstraat



20230105\_18.30 Pr.Bernhardstraat\_Weverstraat a



20230105\_18.30 Pr.Bernhardstraat\_Weverstraat b



20230105\_09.00 uur Pr.Bernhardstraat\_Weverstraat



20230105\_09.30 uur Paralelweg 01



20230105\_18.30 uur Paralelweg 01a



20230105\_18.30 uur Paralelweg 01b



20230105\_18.30 uur Paralelweg 01c



20230109\_19.30 Paralelweg 01a



20230109\_19.30 Paralelweg 01b



20230109\_19.30 Pr.Bernhardstraat\_Weverstraat



20230110\_11.00 uur Paralelweg\_01a



20230110\_11.00 uur Paralelweg\_01b

# WEERGAVE PARKEERDRUK



20230110\_11.00 uur Paralelweg\_01b



20230110\_11.00 uur Pr.Bernhardstraat\_Weverstraat



20230111\_07.00 uur Paralelweg\_01a



20230111\_07.00 uur Paralelweg\_01b



20230111\_07.00 uur Paralelweg\_02a

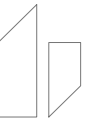


20230111\_07.00 uur Paralelweg\_02b



20230111\_07.00 uur Pr.Bernhardstraat\_Weverstraat

# COLOFON



## Ontwikkelaar:



Bouwmaatschappij Merwestreek Projecten BV  
Rivierdijk 636  
3371 EE Hardinxveld - Giessendam  
w. [www.merwestreek.nl](http://www.merwestreek.nl)

## Architect:



nota bene architectuur  
Van Kinschotstraat 19  
2614 XJ DELFT  
t. 015 889 67 87  
w. [www.notabenearchitectuur.nl](http://www.notabenearchitectuur.nl) (under construction)

copyright 2022 - nota bene architectuur