

Verordening alleenrecht Stichting Leerwerkbedrijf Alblasserdam 2023

De raad van de gemeente Alblasserdam

Gelezen het voorstel van B&W d.d. 16 mei 2023

overwegende dat:

- de gemeente Alblasserdam in het kader van social return on investment voor de exploitatie van de schoonmaak van het gehele pand gebruik wenst te maken van de inzet van mensen met een achterstand op de arbeidsmarkt;
- het voorts gewenst is om uit de doelgroep mensen uit de eigen regio in te zetten, omdat het in stand houden daarvan een sociaal-maatschappelijk doel dient;
- ervoor is gekozen om het alleenrecht voor de in deze verordening te benoemen diensten(concessie) te verstrekken aan de Stichting Leerwerkbedrijf Alblasserdam, vanwege de sociaal-maatschappelijke functie die eerder genoemd leerwerkbedrijf vervult.

gelet op:

- artikel 149 van de Gemeentewet;
- artikel 11 van Europese Aanbestedingsrichtlijn 2014/24;
- artikel 2.24 sub a van de Aanbestedingswet; en
- het Aanbestedingsbeleid van de Drechtsteden en de deelnemers aan de gemeenschappelijke regeling Drechtsteden;

Besluit vast te stellen: Verordening alleenrecht Stichting Leerwerkbedrijf Alblasserdam 2023

Artikel 1

Aan de Stichting Leerwerkbedrijf Alblasserdam wordt, bij uitsluiting van andere hiervoor in aanmerking komende partijen, het recht voorbehouden de volgende werkzaamheden te verrichten ten behoeve van de gemeente Alblasserdam:

nader te omschrijven schoonmaakwerkzaamheden van het gehele pand; zie bijlage 1 en 2 het programma van eisen. Het college is bevoegd om dit programma van eisen te wijzigen.

Artikel 2

1. Bij de prijsafspraken ten aanzien van in artikel , bedoelde werkzaamheden wordt door beide partijen de marktconformiteit in prijs-kwaliteitverhouding bewaakt.

2. De Stichting Leerwerkbedrijf Alblasserdam als uitvoerder van de sociale werkvoorziening is verplicht marktconforme tarieven te hanteren.
3. De Stichting Leerwerkbedrijf Alblasserdam is - indien van toepassing - verplicht bij de uitvoering van haar werkzaamheden in het kader van deze verordening, toepassing te geven aan het (Europese) aanbestedingsrecht.

Concrete afspraken over de inhoud en uitvoering van de in artikel 1 genoemde werkzaamheden alsmede over de daaraan te stellen kwaliteitseisen en de daarvoor in rekening te brengen kosten worden schriftelijk vastgelegd (bijlage 1, 2 en 3).

Artikel 3

Deze verordening wordt aangehaald als "Verordening alleenrecht Stichting Leerwerkbedrijf Alblasserdam 2023".

Artikel 4

1. Deze verordening treedt in werking met ingang van de dag van de bekendmaking van de verordening.
2. De 'Verordening alleenrecht Stichting Leerwerkbedrijf', vastgesteld op 26 mei 2020, wordt ingetrokken op het moment van inwerkingtreding van deze verordening.

Aldus in vergadering besloten op

De gemeenteraad van Alblasserdam,

De Voorzitter,

De Griffier,

J.W. Boersma

I.G. de Gruijter

Bijlage 1: Werkzaamheden Smile tbv alleenrechtverordening

Schoonmaak

1. De schoonmaakwerkzaamheden zijn beschreven in het Programma van Eisen schoonmaak Huis van de Samenleving en bijgevoegd als bijlage 2 en 3.

Bijlage 2: Programma van Eisen schoonmaak Huis van de Samenleving

Voor alle ruimtes in het pand is het schoonmaakniveau bepaald. Ook is er een specifiek overzicht gemaakt voor de schoonmaakniveaus voor de gemeenschappelijke ruimtes.

In het schoonmaakprogramma worden drie kwaliteitsniveaus onderscheiden:

1. Spic en span (publiekruimte, sanitair en ruimte waar wordt gegeten): niveau a en b in onderstaand schema
2. Basis (overige ruimten): niveau c
3. Minimaal (opslag- en installatieruimte) : niveau 4

Ruimtestaat gemeentehuis Alblasserdam

	A	2x per dag	dagelijks grof, wekelijks fijn. 40% van percentage b gaat naar c)
d.d. 09-04-2018	B	1x per dag	
	C	1x per week	
	d	1x per maand	

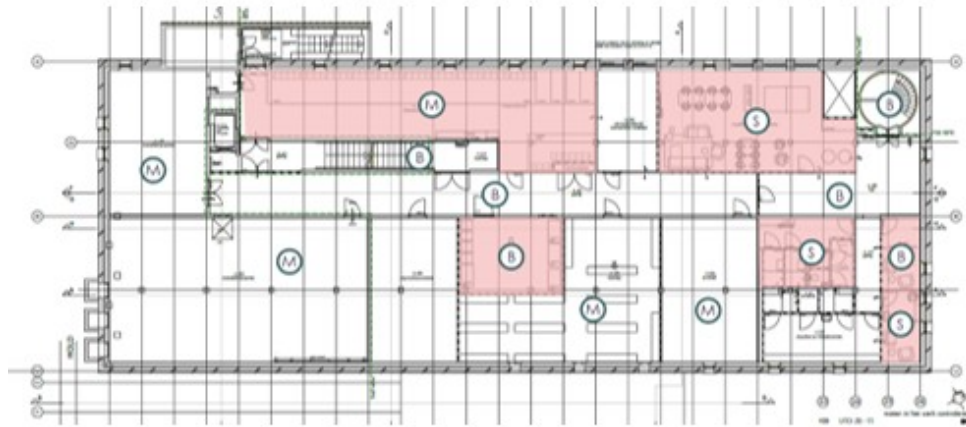
Omschrijving	ruimte	gebruiksfunctie	gebruiker	NVO	A	B	C	D
KELDER				808,2				
-1.00	hal	overig	verkeer	33,5				33,5
-1.01	gang	overig	verkeer	83,8				83,8
-1.02	douche en kleedruimte	overig	politie	29,6		29,6		
-1.03	douche en kleedruimte	overig	gezamenlijk	14,5		14,5		
-1.04	archieff	overig	gemeente	51,2				
-1.05	opslag	overig	gemeente	51,3				
-1.06	opslag	overig	n.t.b.	41,8				
-1.07	afvalberging	overig	gezamenlijk	12,8				
-1.08	repro en klusruimte	bijeenkomst	gemeente	46,7			46,7	
-1.09	installatieruimte	overig	verkeer	138,4				
-1.10	installatieruimte	overig	verkeer	52,7				

	e							
-1.11	gang	overig	verkeer	11,9				11,9
-1.12	fietsenstalling	overig	gezamenlijk	99,6				99,6
-1.13	berging	overig	gezamenlijk	13,4				13,4
-1.14	rustruimte	bijeenkomst	gezamenlijk	10,3			10,3	
-1.15	lactatie/ EHBORuimte	bijeenkomst	gezamenlijk	10,3			10,3	
-1.16	multifunctionele ruimte	bijeenkomst	gezamenlijk	67,9			67,9	
-1.17	gang	overig	verkeer	9,1		9,1		
-1.18	toiletten	overig	gezamenlijk	6,7	6,7			
-1.20	vervoersdienst	kantoor/ overig	bibliotheek	22,7			22,7	
BEGAN E GRON D				903,8				
0.00	hoofdentree	overig	verkeer	27,6	27,6			
0.01	werkcafe	bijeenkomst	gezamenlijk	53,8				
0.02	ontvangstruimte	overig	gezamenlijk	37,4	37,4			
0.03	werkcafe/ wachtruimte	bijeenkomst	gezamenlijk	68,9				
0.04	werkkast	overig	gezamenlijk	2,6				
0.05	werkcafe	bijeenkomst	gezamenlijk	71,7				
0.06	receptie	bijeenkomst	gezamenlijk	15,4	15,4			
0.07	bar	bijeenkomst	n.t.b.	19,4	19,4			
0.08	bibliotheek	bijeenkomst	bibliotheek	30,3		30,3		
0.09	burgerzaal	bijeenkomst	vergadercentrum	141,9		141,9		
0.10	verkeersruimte	overig	verkeer	153,2		153,2		
0.10			bibliotheek	27,4		27,4		
0.11	hoofdtrap	overig	verkeer	17,6		17,6		
0.12	burgerzaken	kantoor	gemeente	28,8		28,8		
0.13	bergruimte waardevolle documenten	overig	gemeente	5,8				
0.14	schacht	overig	verkeer	4,3				
0.15	entree politie	overig	politie	3		3		
0.16	politiesteunpunt		politie	23,3		23,3		

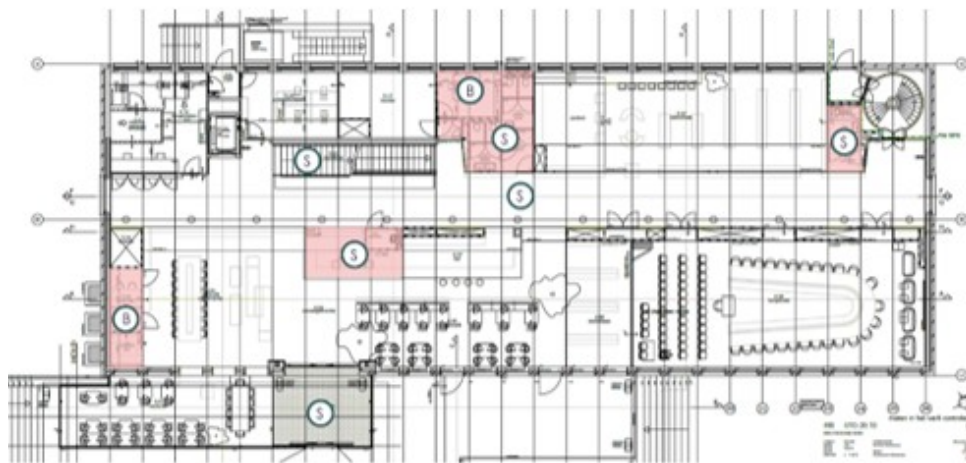
0.17	keuken		n.t.b.	21,5				
0.18	werkruimte		gezaamenlij k	10,3				
0.19	voorraimte toiletten		gezaamenlij k	4,7	4, 7			
0.20	toiletten heren	overig	gezaamenlij k	5,8	5, 8			
0.21	toiletten dames	overig	gezaamenlij k	5,5	5, 5			
0.22	bibliotheek	bijeenk mst	bibliotheek	105, 2			105, 2	
0.23	overlegruimte	bijeenk mst	gezaamenlij k	5,4		5,4		
0.24	overlegruimte	bijeenk mst	gezaamenlij k	5,4		5,4		
0.25	voorraimte MIVA	overig	gezaamenlij k	3,3				
0.26	toilet MIVA	overig	gezaamenlij k	4,3	4, 3			
EERST E	VERDIEPING			826, 2				
1.00	hoofdtrap	overig	verkeer	33,4		33,4		
1.01	verkeersruimte	overig	verkeer	61,4		61,4		
1.01	verkeersruimte	bibliothee k	bibliotheek	22,5		22,5		
1.02	verkeersruimte	overig	gemeente	85,3		85,3		
1.03	sluis	overig	verkeer	4,7		4,7		
1.04	kantoorruimte	kantoor	gemeente	85,5		85,5		
1.05	plotruimte incl. berging	overig	gemeente	17			17	
1.06	werkkast	overig	gemeente	4,5				
1.07	concentratiepl ek	kantoor	gemeente	4,5		4,5		
1.08	concentratiepl ek	kantoor	gemeente	5,8		5,8		
1.09	kantoorruimte	kantoor	gemeente	43,5		43,5		
1.10	concentratiepl ek	kantoor	gemeente	5,8		5,8		
1.11	concentratiepl ek	kantoor	gemeente	4,5		4,5		
1.12	patchruimte	overig	gemeente	13,5			13,5	
1.13	loungeplek	bijeenk mst	gemeente	4,5		4,5		
1.14	overlegruimte	bijeenk mst	vergaderce ntrum	49,1		49,1		
1.15	verkeersruimte	overig	verkeer	42,1		42,1		
1.16	overlegruimte	bijeenk mst	vergaderce ntrum	13,4		13,4		
1.17	overlegruimte	bijeenk mst	vergaderce ntrum	13,4		13,4		

1.18	overlegruimte	bijeenkomst	vergadercentrum	13,4		13,4		
1.19	overlegruimte	bijeenkomst	vergadercentrum	13,4		13,4		
1.20	bibliotheek	bijeenkomst	bibliotheek	27,9		27,9		
1.21	concentratieplek	bijeenkomst	vergadercentrum	5		5		
1.22	concentratieplek	bijeenkomst	vergadercentrum	4,5		4,5		
1.23	toiletten dames	overig	gezamenlijk	9,2	9,2			
1.24	toilet MIVA	overig	gezamenlijk	3,8	3,8			
1.25	toilet heren	overig	gezamenlijk	7,6	7,6			
1.26	berging	overig	n.t.b.	6,4				
1.27	bibliotheek	bijeenkomst	bibliotheek	29,6		29,6		
1.28	schacht	overig	verkeer	4,3				
1.29	berging	overig	bibliotheek	2,9				
1.30	overlegruimte	bijeenkomst	gemeente	23,4		23,4		
1.31	loungeplekken	bijeenkomst	gezamenlijk	31,6		31,6		
1.32	werkatelier	kantoor	gemeente	35		35		
1.33	werkatelier	kantoor	gemeente	35		35		
1.34	kantoorruimte	kantoor	gemeente	58,8		58,8		
TWEDE VERDIEPING				828,9				
2.00	hoofdtrap	overig	gemeente	28,1		28,1		
2.01	verkeersruimte	overig	gemeente	235		235		
2.02	toilet	overig	gemeente	1,8	1,8			
2.03	concentratieplek	bijeenkomst	gemeente	8,2		8,2		
2.04	sluis	overig	gemeente	4,3				
2.05	overlegruimte (burgemeesterskamer)	bijeenkomst	gemeente	46,6		46,6		
2.06	kantoorruimte	kantoor	gemeente	145,8		145,8		
2.07	sluis	overig	gemeente	4,7				
2.08	werkkast	overig	gemeente	4,3				
2.09	toilet MIVA	overig	gemeente	4,6	4,6			
2.10	toilet heren	overig	gemeente	7	7			
2.11	toilet dames	overig	gemeente	9,2	9,2			
2.12	concentratieplek	kantoor	gemeente	4,5		4,5		

BIJLAGE 3: schoonmaakniveaus gezamenlijke ruimten



Plattegrond kelder



Plattegrond begane grond



Plattegrond eerste verdieping

Legenda

- S spik en span
- B basis
- M minimaal