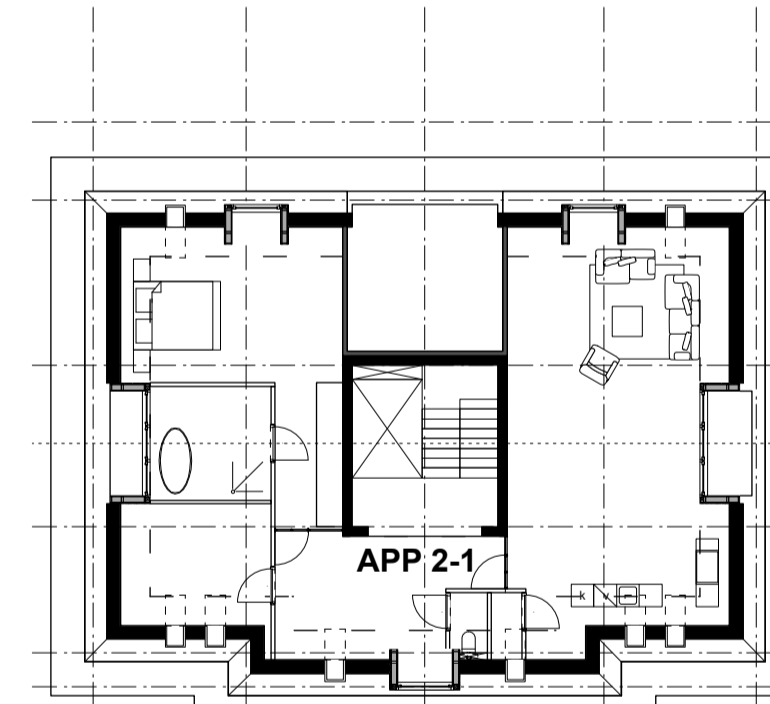
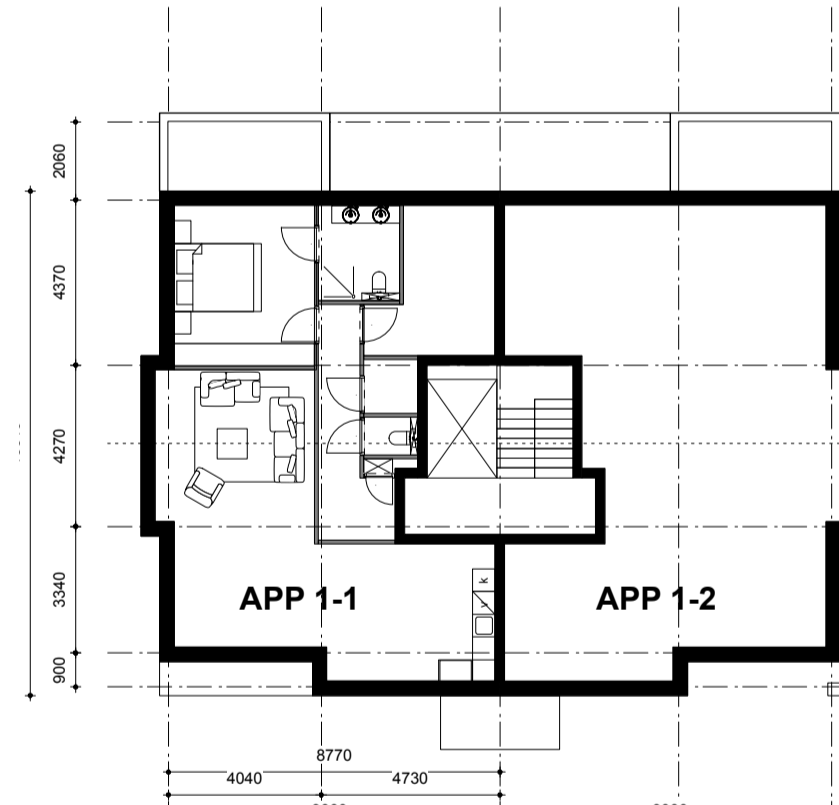
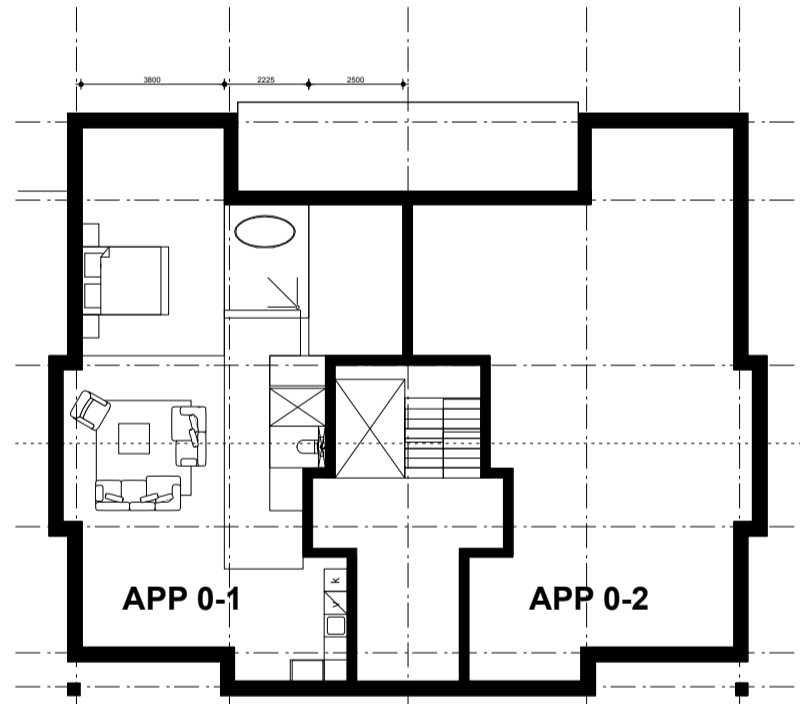
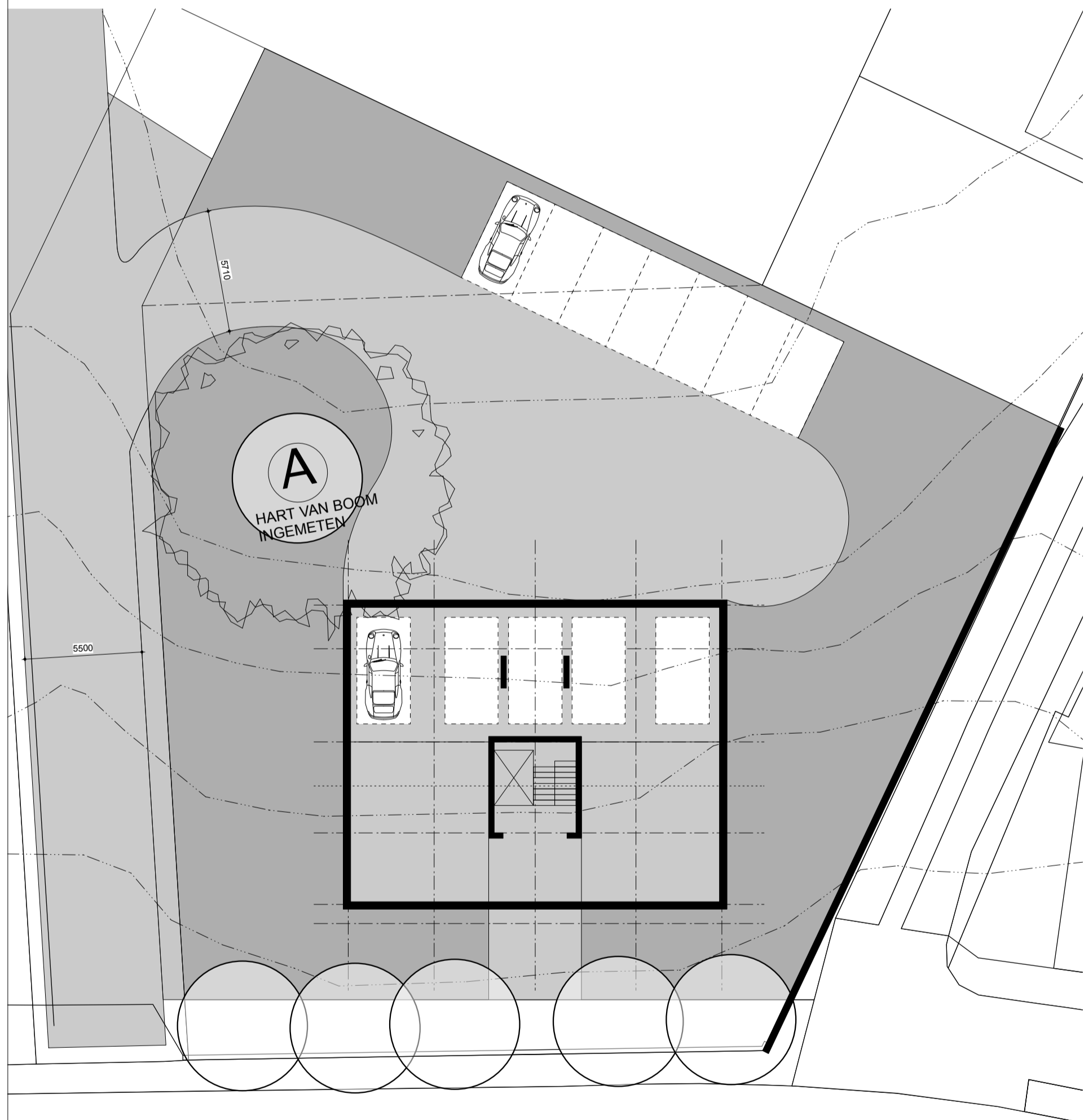


Bockhorn, Kadastraal bekend onder Alblasserdam F 6825

DOORSNEDE AANBOUW



RENVOOI 1:100 BRAND

z	zelfsluitende deur	B60 BC	brandcompartiment	W	watersluisluer
x	30min brandwerend	B20 sub B	brandcompartiment	G	gasafsluisluer
xx	60min brandwerend	*	sprinkler	S	sprinklerafsluisluer
ow	brandslanghaspel	—	slow-whoop		
o-0x	droge blusleiding	↑	transparent (incl verlichting)		
o-0x	rookmelder	↑	nood uitgang		
o-0x	noodverlichting				

MATERIALISATIE

material	kleur, afwerking	
1 metselwerk	licht grijs voeg, rood/bruin	p paneel
2	...	v ventilatierooster
3 deur	schilderwerk, warmgrijs RAL 7039	H, J, S, JA kozijnmerk
4 gevel	minerale laag op witte ondergrond	(hout)staal/aluminium
4b houten kozijn	kozijn RAL 9010, gemaakte delen RAL 7039	* glas NEN 3569 IB
5 houten kozijn	idem	** glas NEN 3569 2B/C
6 trim	zinken kraal	
7 Lichtstraat	VELUX Lichtstraat	

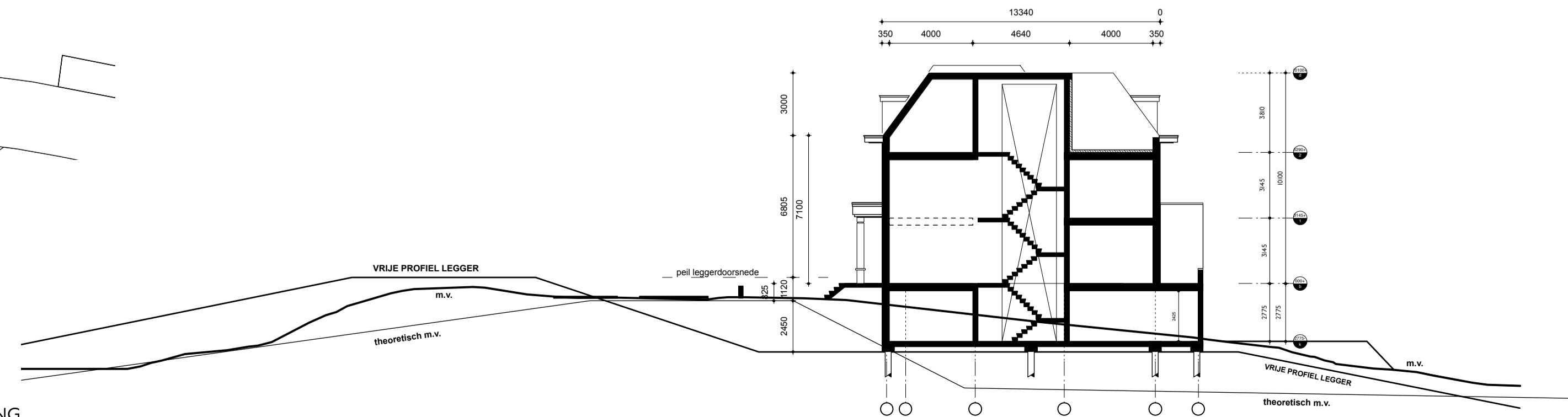
BOUWBESLUIT 2012

afdeling 1.2 ALGEMEEN AANTAL PERSONEN	nvt	afdeling 3.6 LUCHTVERVERSING	VB
gebruiksfunctie	woonfunctie	De luchtverversing zoals bedoeld in afd. 3.6 wordt aangepast c.q. gerealiseerd.	
aantal personen GO per m2	nvt	afdeling 3.10 BESCHERMING TEGEN RATTEN EN MUIZEN	VB
of aantal personen VOm per m2	nvt	Het bouwwerk voldoet aan de gestelde eisen zoals verwoord in art. 3.68 t/m art. 3.71	
afdeling 2.2 STERKTE BIJ BRAND	BS	afdeling 4.2 TOILETRUIMTEN	VB
tijdduur van de bezichtiging trap	20 min	In het bouwwerk wordt/worden een aantal (N) toiletruimten gerealiseerd:	>2
tijdduur van de brandwerendheid constructie	nvt	afdeling 4.3 BEREIKBAARHEID EN TOEGANKELIJKHEID	VB
afdeling 2.3 AFSCHEIDING VLOER/TRAPHELLING	VB	De toe te passen nieuwe kozijnen e.b.v. de doorgang zoals bedoeld in art. 4.21 t/m art. 4.23 hebben een netto afmeting van	850x2300
hoogte van de afscheiding zoals bedoeld in art. 2.16 t/m art. 2.20	1,0 mtr	afdeling 5.1 ENERGIEZUINIGHEID	VB
afdeling 2.5 TRAP	BS	De uitwendige scheidingconstructie heeft een volgens NEN 1068 bepaalde warmteverstand van tenminste:	
De trappen) zoals bedoeld in art. 2.32 t/m art. 2.37 voldoen aan de gestelde eisen:		begane grondvloer	3,5 m2/KW
min. breedte	900	gevel	3,5 m2/KW
min. aanrede	230	dak	<1,65 Win2,K
max. hoogte oprede	188	kozijn (U-waarde/Win2,K)	glas
min. vrije hoogte	2300	glas (U-waarde/Win2,K)	<1,1 Win2,K
afdeling 2.9 BEPERKING VAN HET ONTWIKKELLEN VAN BRAND	nvt	afdeling 5.2 Energieprestatiecoefficient	nvt
Het bouwwerk voldoet aan de gestelde eisen zoals aangegeven in art. 2.16 t/m art. 2.19		De energieprestatiecoefficient zoals bedoeld in tabel 5.1 heeft een grenswaarde van max.	
extra beschermde vluchtroute	nvt	afdeling 6.1 VERLICHTING	nvt
ooschrme vluchtroute	nvt	Het bouwwerk heeft een zodanig verlichting zoals omschreven in art. 6.1 t/m art. 6.6	
overig	nvt	afdeling 6.2 VOORZIENING TBV AFNEMEN EN GEBRUIK ENERGIE	nvt
afdeling 2.10 BEPERKING VAN UITBREIDING VAN BRAND	BS	Het bouwwerk heeft een zodanige inrichting zoals omschreven in art. 6.7 t/m art. 6.10	
Het bouwwerk voldoet aan de gestelde eisen zoals aangegeven in art. 2.81 t/m 2.90		afdeling 6.5 TIJDIG VASTSTELLEN VAN BRAND	VB
grootte van brandcompartiment	nvt	Het bouwwerk voldoet aan de gestelde eisen zoals verwoord in art. 6.22 t/m art. 6.21	
afdeling 2.12 VLUCHTRUIMTES	nvt	afdeling 6.20 Brandmeldinstallatie	nvt
Het bouwwerk voldoet aan de gestelde eisen zoals aangegeven in art. 2.101 t/m 2.110:		art. 6.21 rookmelders	VB
vluchtroutes worden aangepast	nvt	afdeling 6.4 VLUCHTEN BIJ BRAND	nvt
deurtoetscapaciteit vluchtroute	nvt	Het bouwwerk voldoet aan de gestelde eisen zoals verwoord in art. 6.22 t/m art. 6.26	
afdeling 2.15 INBRAAKWERENDHEID	nvt	afdeling 6.23 ontruimings installatie	nvt
waterdichtheidsklasse	nvt	art. 6.24 vluchtroute aansluitingen	nvt
afdeling 3.2 BESCHERMING TEGEN GELUID VAN INSTALLATIES	nvt	art. 6.25 anti-panieksluiting	nvt
Het bouwwerk biedt bescherming tegen geluid van installaties.		afdeling 6.7 BESTRIJDEN VAN BRAND	nvt
voldoet NEN 5077-30dB		Het bouwwerk heeft voldoende brandslanghaspel(en) en/of blusstoel(en) zoals verwoord in art. 6.27 t/m art. 6.34	
afdeling 3.4 GELUIDWERING TUSSEN RUIMTEN	nvt		
de geluidswering tussen ruimten van verschillende gebruiksfuncties voldoen aan de gestelde eisen in art. 3.15 t/m 3.19			
afdeling 3.5 WERING VAN VOCHT	VB		
Een uitwendige scheidingconstructie zoals bedoeld in art. 3.20 wordt gerealiseerd.			
Hoogte tegelwerk coleruinne c.q. badruimte	tot plafond		
	o.g.		

nvt = niet van toepassing/ NB = nieuwbouw/ VB=verbouw/BS=bestaande bouw

BEGANE GROND

1e VERDIEPING



BOUWZAKEN



PROJECT
Bockhorn, oost kinderdijk 7 te Alblasserdam

dhr M.J. van Horsen

PROJECT NUMMER
1801

BOUWZAKEN PLUS
Wester Hordijk 326
3079 DM Rotterdam

010 419 00 56
info@bouwzakenplus.nl

TEKENING
overzichtstekening

FASE
BA

FORMAAT
A1

TEK.NR
100

SCHAAL
1:100

DATUM
08.01.2020

STATUS
indiening