

Bio gemeenteraad: duurzaamheid

26 september 2023

Wat gaan we bespreken?

- Deel 1: De duurzaamheidsopgave en onze doelen
- Deel 2: Monitoring

Deel 1: Duurzaamheidsopgave

Wat zijn de nationale doelen?

- 55% emissiereductie in 2030
- 2050 klimaatneutraal

De klimaatdoelen zijn vastgelegd in de klimaatwet

Klimaatwet



Duurzaamheidsopgave in thema's

- **Energietransitie**
- **Klimaatadaptatie**
- **Circulariteit**

Energietransitie

De energietransitie houdt in dat we afstappen van fossiele brandstoffen en overgaan op energie uit duurzame bronnen

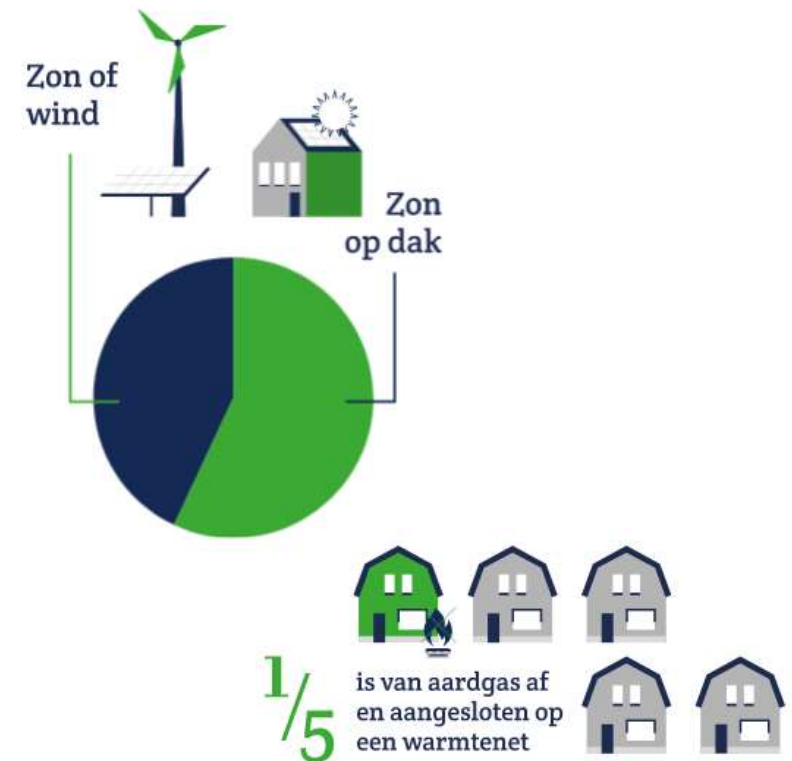


Trias Energetica

Wat zijn onze doelen voor de energietransitie?

Regionale Energie Strategie

- 20% energiebesparing in 2030 ten opzichte van 2020
- 0,37 Twh aan duurzame energie opwekken
- 12.500 woningequivalenten op een warmtenet (ambitie 25.000)



De afgelopen jaren vooral gericht op het laaghangend fruit

Een paar voorbeelden

- Collectieve inkoopacties
- Energiescans bedrijven
- Webinars energiebesparing huurders

Leveren een eerste bijdrage aan de doelen van de RES

Lange termijn trajecten: belangrijkste ontwikkelingen

Energietransitie

- Lokale isolatie aanpak
- Energiesystemen

Lange termijn trajecten: waar zijn we mee bezig

Lokale isolatie aanpak

- Actieplan grotendeels gereed
- Verdere samenwerking met smart Delta Drechsteden collectieve aanpak (in HG ook al een pilot geweest)

De isolatie aanpak levert een belangrijke bijdrage aan de doelen van de RES en de nationale opgave

- energiebesparen door isolatie
- gebouwen transitiegereed voor aardgasvrij verwarmen

Lange termijn trajecten: waar zijn we mee bezig

Overgang naar duurzame energiesystemen

- Duurzame opwek: zon op dak, zon in restructies rijksvastgoed, beleid kleine windmolens
- Duurzame warmte: verkenning warmtenet, bronnet, WKO
- Voorkomen netcongestie: energiedelen bij bedrijven, verkennen duurzame warmte

Duurzame energiesystemen leveren een belangrijke bijdrage aan de doelen van de RES en de nationale opgave

- Duurzame opwek van energie
- Woningen op warmtenet in toekomst

Duurzaamheidsopgave in thema's?

- Energietransitie
- **Klimaatadaptatie**
- Circulariteit

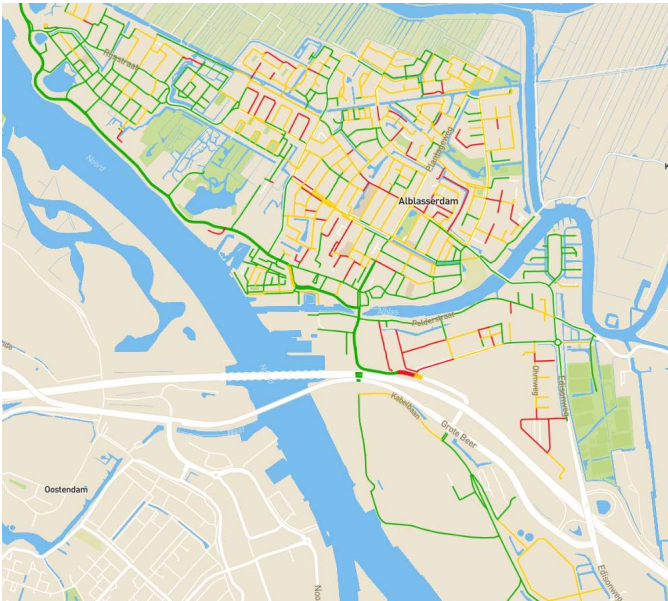


Klimaatadaptatie: Wat is onze opgave regionaal?

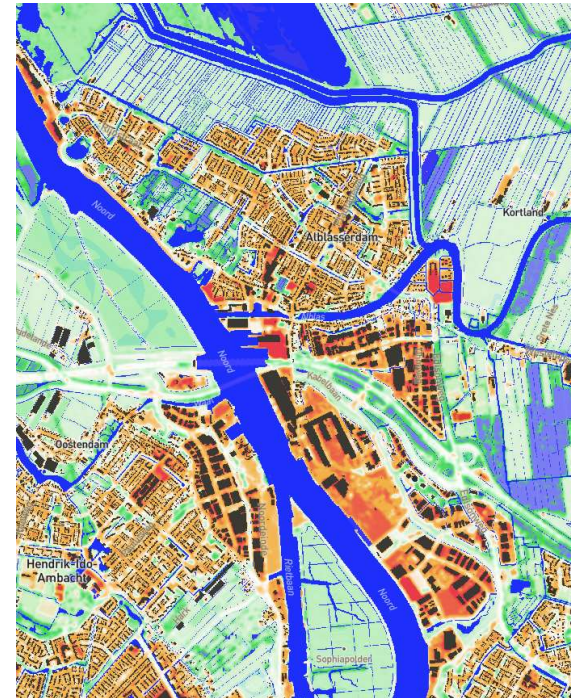
De doelen voor klimaatadaptatie staan beschreven in de RAS.

Deze doelen zijn nog niet erg SMART.

Klimaat adaptatie: Wat is onze opgave in Alblasserdam?



Toegankelijkheid wegen bij zware regenval



Hittestress

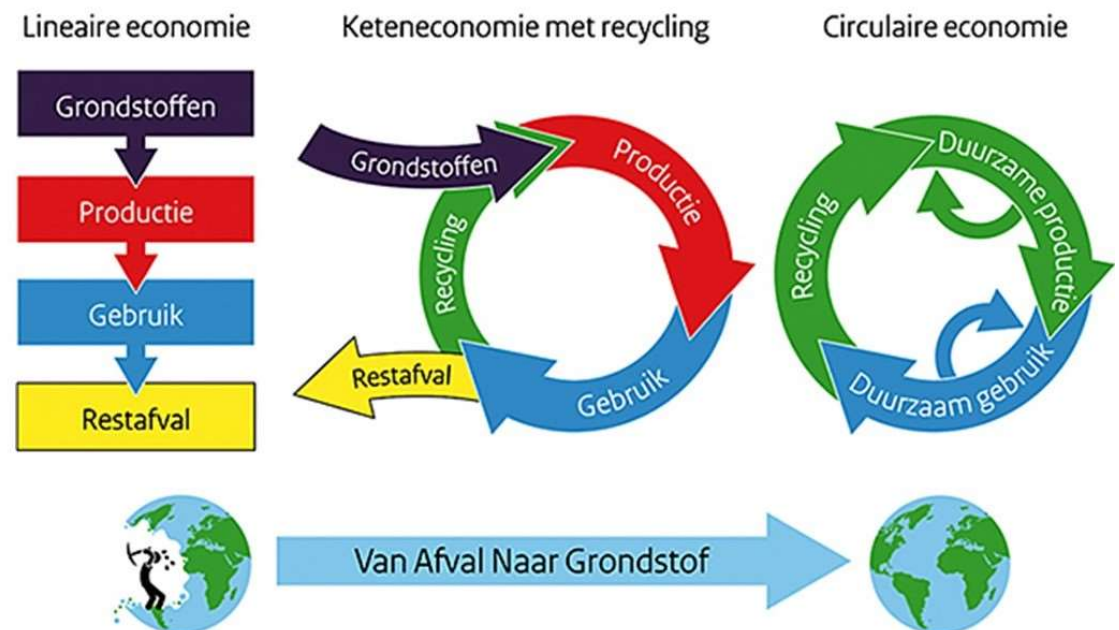
Meer kaarten: a5h.klimaatmonitor.net/

Klimaatadaptatie: waar zijn we mee bezig

- Vergroenen buitenruimte -> klimaatadaptatie meenemen in elke reconstructie
- Werken aan lokale adaptatie strategie

Duurzaamheidsopgaves in thema's?

- Energietransitie
- Klimaatadaptatie
- **Circulariteit**



Circulariteit: Wat zijn onze doelen?

Nationaal doel: een volledige circulaire economie in 2050

Dat is een economie waarin:

- zoveel mogelijk duurzame hernieuwbare grondstoffen worden gebruikt
- producten en grondstoffen worden hergebruikt
- en nauwelijks afval bestaat

Circulariteit: waar zijn we mee bezig

- Campagnes verminderen afval/beter scheiden afval voor inwoners
- Verbeteren recycle mogelijkheden in de openbare ruimte
- Mogelijkheden rondom circulair inkopen onderzoeken
- Grondstoffenplan

Deel 2: Monitoring & duurzaamheid in de organisatie

- Wat wordt er al gemeten: globale cijfers
- Monitoring op projecten/maatregelen niveau
- Duurzaamheid in de organisatie

Wat wordt er al gemeten: Alblasserdamse opgaven in cijfers

Energiebesparing: 20% besparing in 2030

817 TJ (2020) → 654 TJ (2030)

Nu: 742 TJ

Energie opwek: zon op grote daken 0,21 Twh (Drechtsteden) in 2030

→ 14406 Mwh (Alblasserdam) in 2030 → Nu: 10500 Mwh > ca. 73%

Wat wordt er al gemeten?

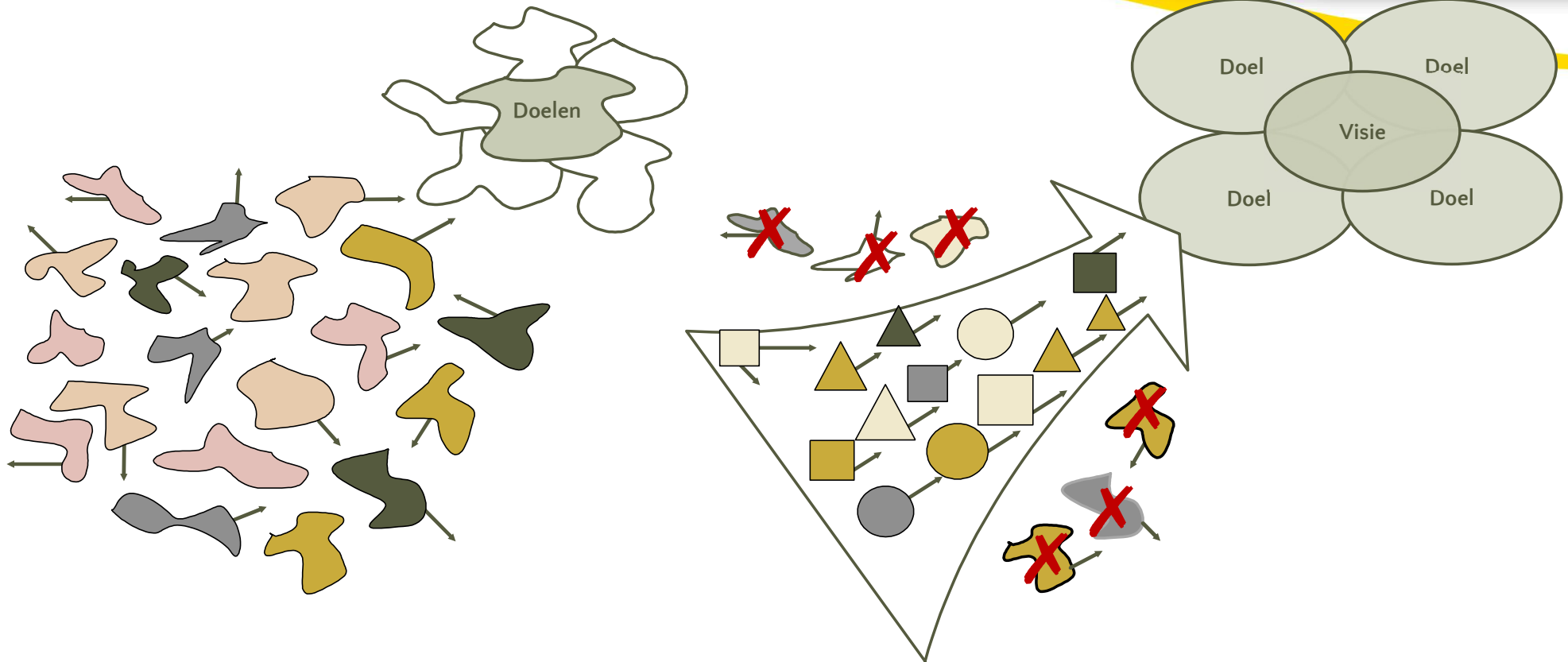
Verschillende data kunnen ons al iets vertellen over de stand van zaken. Maar ook kanttekeningen:

- Data is soms heel hoogover
- Gebruiken we data voor monitoring doelen of monitoring acties
- Soms klopt data in de praktijk niet
- Afhankelijk van derden
- Interpretatie van data: wat vertelt het eigenlijk?

Traject met TwynstraGudde

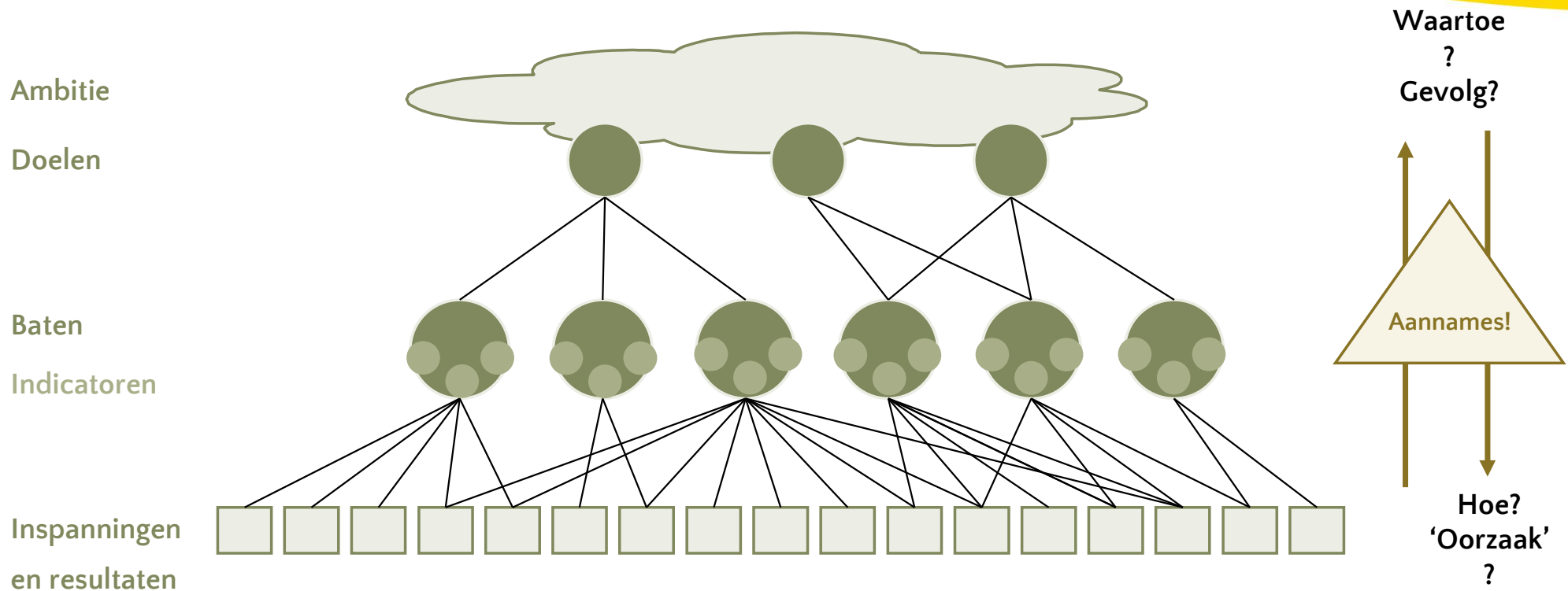
- Hoe kunnen we het beste monitoren?
- Hoe monitoren we de juiste zaken?
- Hoe zijn we als gehele organisatie verantwoordelijk voor duurzaamheid?

Behoefte aan doelgerichte aanpak van opgaven



Een Doelen-Inspanningen-Netwerk (DIN) geeft overzicht en samenhang aan programma's

Gemeente
Alblasserdam



Voorbeeld Veenendaal

Portfolio Fysiek Domein Gemeente Veenendaal 2022 - 2025

OGSM Plan

O Objective Veenendaal is een aantrekkelijke woon-en werkgemeente door inzet op duurzaamheid en een slimme inrichting van de leefomgeving

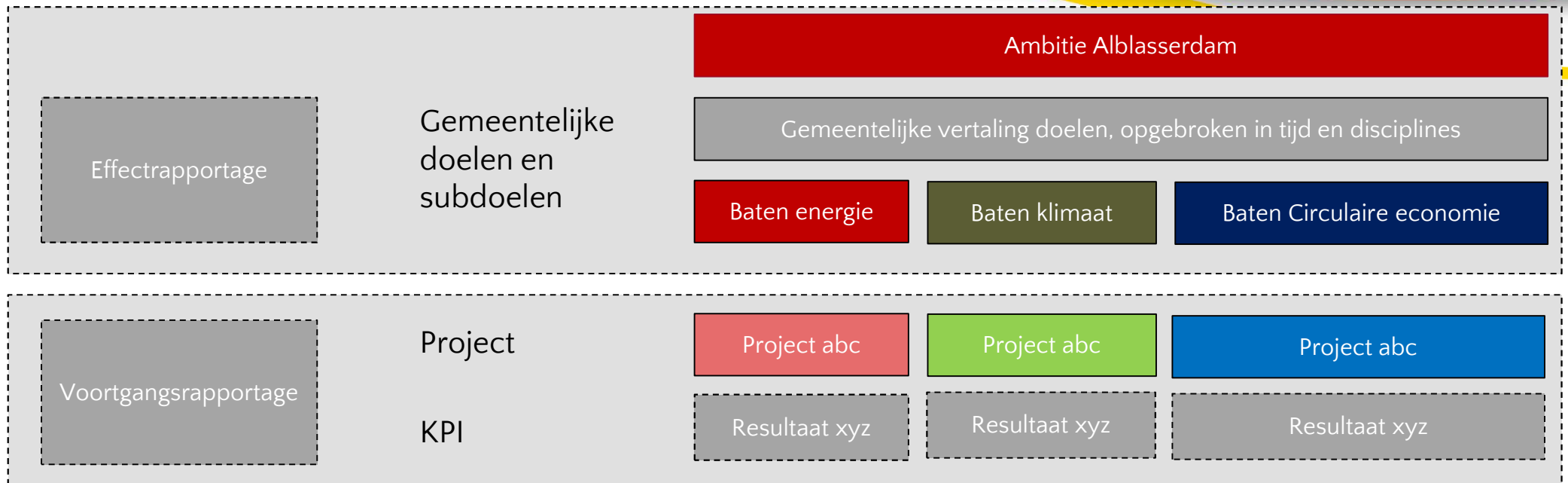
G Goals	S Strategy	M Measures	
<p>Aantrekkelijke woon- en werkgemeente</p> <ul style="list-style-type: none"> Woonplezier inwoners >8 Groei van aantal banen van 32.000 naar 35.000 <hr/> <p>Duurzaamheid</p> <ul style="list-style-type: none"> Percentage lokaal opgewekte duurzame energie van 25% naar 50% 70% Van publieke gebouwen is energie neutraal <hr/> <p>Slimme inrichting van de leefomgeving</p> <ul style="list-style-type: none"> Verlaging van de CO2-uitstoot als gevolg van de implementatie van slimme vervoersoplossingen (bijv. 50 slimme verkeerslichten, verkeersstrooptimalisatie). 25% Afvalvermindering als gevolg van slimme 	<p>Strategies</p> <p>Ruimtelijke ontwikkeling en bouwen</p> <hr/> <p>Openbaar Beheer en projecten</p> <hr/> <p>Programma's en projecten</p>	<p>Dashboard</p> <p>Reizigerstevredenheid over stationsgebied van 6 naar 8</p> <p>Aantal dagen met een goede luchtkwaliteit van 250 naar 300 per jaar</p> <hr/> <p>Kostenbesparingen als gevolg van efficiënter afvalbeheer €200.000</p> <p>90% van het groenonderhoud wordt op tijd uitgevoerd</p> <hr/> <p>10 Ingediende ideeën of suggesties van burgers die geconcretiseerd zijn</p> <p>Aantal elektrische voertuigen in het totale aantal voertuigen binnen de gemeente</p>	<p>Actions</p> <p>Spoorzone [JDW] DEC '25</p> <p>Veenendaal-oost [MA] Q4 '25</p> <p>Heebrink [AA] H2 '25</p> <p>Te-Melmseweg [MA] H1</p> <p>Brouwerspoort 85% [JE] 31 DEC</p> <p>Trivium 50% [LO] SEP '25</p> <hr/> <p>Verbetering van parken en groene ruimtes [JDW] H2 '25</p> <p>Verbetering van afvalbeheer door verhogen van het percentage gescheiden ingezameld afval [MA] H2 '25</p> <hr/> <p>Burgers kunnen gemakkelijk ideeën met de gemeente delen door een digitale participatieplatform op te stellen [GE] JUN '25</p> <ul style="list-style-type: none"> Projectgroep aanstellen [JDW] JAN '25 Informatiebehoefte in kaart brengen [MA] FEB '25

Effectrapportage & voortgangsrapportage

Gemeente
Alblasserdam

Landelijke eis

55% CO2 reductie in
2050 tov. 1990



Monitoring duurzaamheidsagenda Alblasserdam

Welke informatiebehoefte is er nog?

- Heeft deze bio geholpen in het verduidelijken van de opgave?
- Zijn er bepaalde onderwerpen waar extra informatie gewenst is?